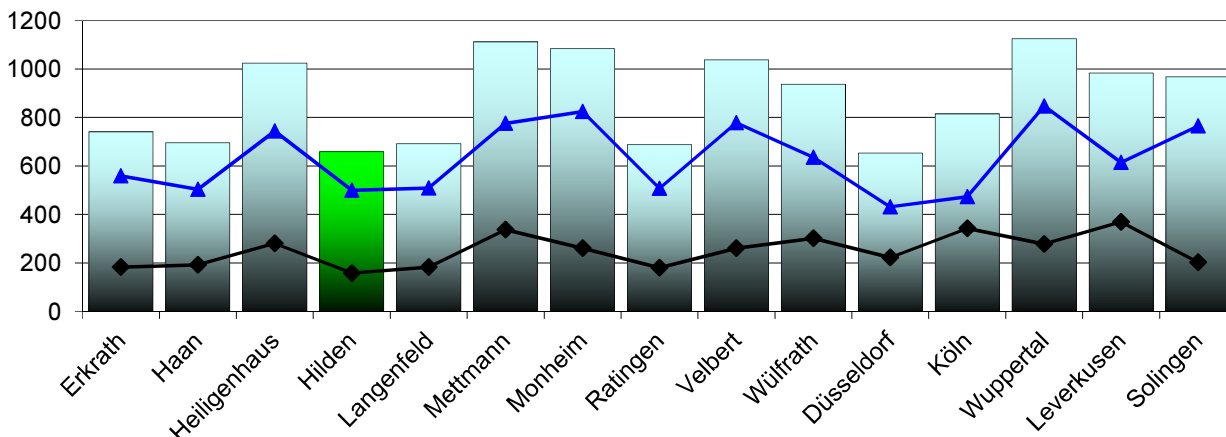


Vergleich der Abfall- und Abwassergebühren 2023 für einen 4-Personen-Haushalt



Auswahl aus 396 NRW-Kommunen: Kreis Mettmann und umliegende Großstädte

2023	Gesamt in € Abfall Abwasser für 4 Pers. / Jahr	Rest- u. Biogebühr € 120 l / 14 tägl. o. 60 l / wöchl. oder 4 Pers. je 100 kg / a	Abwassergebühr € 200 cbm Abwasser Regenwasser = 130 m²
Erkrath	820	120 l 14 tgl.	216
Haan	710	120 l 14 tgl.	227
Heiligenhaus	1021	Verwiegung	248
Hilden	684	120 l 14 tgl.	175
Langenfeld	756	60 l wöchl.	175
Mettmann	1112	120 l 14 tgl.	337
Monheim	1066	Verwiegung	185
Ratingen	751	120 l 14 tgl.	194
Velbert	1048	120 l 14 tgl.	252
Wülfrath	971	120 l 14 tgl.	351
Düsseldorf	700	60 l wöchl.	235
Köln	969	60 l wöchl.	496
Wuppertal	1103	Einw. Gebühr	306
Leverkusen	1003	Einw. Gebühr	378
Solingen	1031	120 l 14 tgl.	280
Schnitt NRW	1045		289

Annahmen der Verbrauchsgewohnheiten, die der Untersuchung zugrunde liegen:

Bei den Abwassergebühren ▲ wird ein jährlicher Verbrauch von 50 Kubikmetern pro Person gerechnet. Bei vorhandenem Niederschlagsmaßstab werden 130 qm überbaute Fläche angenommen.

Bei den Abfallgebühren ◆ werden 2023 gleiche Gefäßgrößen bei gleichem Abholturnus verglichen.

Hier wurde die 120 l Restmülltonne bei 14-täglicher Abfuhr (oder 60 l wöchentlich) - entspricht ca. 4 Personen - verglichen. Beim Einwohnermaßstab werden 4 Personen - beim Verwiegemaßstab 50 kg pro Pers. berechnet. Es wird eine 120 l Biotonne (25 kg / P.) mitberechnet. Sonstige Gebühren z.B. für Sperrgut, Grünabfälle usw. wurden nicht berücksichtigt, fallen in Hilden aber auch nicht an. Langenfeld bietet keine Biotonnen an. In Hilden kann ein 4-Personen-Haushalt bei Nutzung einer Biotonne bzw. Eigenkompostierung auch eine 80 l Restmülltonne (121 €) in Nutzung nehmen und zusätzliche Gebühren z. B. für Sperrgut fallen nicht an.

Im Kreis ME und den umliegenden Städten hat die Stadt Hilden die günstigste Abfall- und Abwassergebühr. Bei den Abfallgebühren listet der BdStZ die Stadt Hilden seit Jahren zu den günstigsten Kommunen in NRW. Unter o.g. Annahmen errechnet sich ein Betrag von **3,30 € pro Person und Woche** für alle o.g. Leistungen.