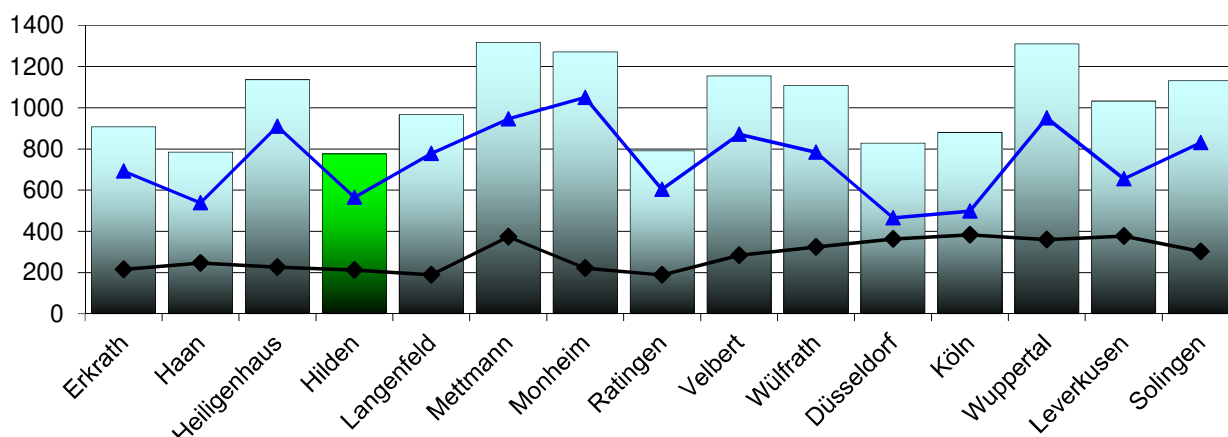


Vergleich der Abfall- und Abwassergebühren im Kreis Mettmann 2025 für einen 4-Personen-Haushalt



Auswahl aus 396 NRW-Kommunen: Kreis Mettmann und umliegende Großstädte

| 2025 | Gesamt in € Abfall Abwasser für 4 Pers. / Jahr | Rest- u. Biogebühr € 120 l / 14 tägl. o. 60 l / wöch. oder 4 Pers. je 100 kg / a | | | Abwassergebühr € 200 cbm Abwasser Regenwasser = 130 m² | |
|--------------------|--|--|--|------------|--|--|
| Erkrath | 907 | 120 l 14 tgl. | | 216 | 692 | |
| Haan | 784 | 120 l 14 tgl. | | 245 | 539 | |
| Heiligenhaus | 1137 | Verwiegung | | 226 | 910 | |
| Hilden | 776 | 120 l 14 tgl. | | 211 | 565 | |
| Langenfeld | 966 | 60 l wöchtl. | | 188 | 778 | |
| Mettmann | 1318 | 120 l 14 tgl. | | 373 | 945 | |
| Monheim | 1271 | Verwiegung | | 221 | 1050 | |
| Ratingen | 791 | 120 l 14 tgl. | | 188 | 603 | |
| Velbert | 1155 | 120 l 14 tgl. | | 283 | 872 | |
| Wülfrath | 1108 | 120 l 14 tgl. | | 324 | 785 | |
| Düsseldorf | 828 | 80 l wöchtl. | | 363 | 465 | |
| Köln | 880 | 60 l wöchtl. | | 383 | 498 | |
| Wuppertal | 1310 | Einw. Gebühr | | 360 | 950 | |
| Leverkusen | 1033 | 120 l 14 tgl. | | 377 | 656 | |
| Solingen | 1131 | 120 l 14 tgl. | | 301 | 830 | |
| Schnitt NRW | 1026 | | | 284 | 742 | |

Annahmen der Verbrauchsgewohnheiten, die der Untersuchung zugrunde liegen:

Bei den Abwassergebühren ▲ wird ein jährlicher Verbrauch von 50 Kubikmetern pro Person gerechnet. Bei vorhandenem Niederschlagsmaßstab werden 130 qm überbaute Fläche angenommen.

Bei den Abfallgebühren ♦ werden 2024 gleiche Gefäßgrößen bei gleichem Abholturnus verglichen.

Hier wurde die 120 l Restmülltonne bei 14-täglicher Abfuhr (oder 60 l wöchentlich) - entspricht ca. 4 Personen - verglichen. Beim Einwohnermaßstab werden 4 Personen - beim Verwiegemaßstab 50 kg pro Pers. berechnet. Es wird eine 120 l Biotonne (25 kg / P.) mitberechnet. Sonstige Gebühren z.B. für Sperrgut, Grünabfälle usw. wurden nicht berücksichtigt, fallen in Hilden aber auch nicht an. Langenfeld bietet keine Biotonnen an.

In Hilden kann ein 4-Personen-Haushalt bei Nutzung einer Biotonne bzw. Eigenkompostierung auch eine 80 l Restmülltonne (145 €) in Nutzung nehmen und zusätzliche Gebühren z. B. für Sperrgut fallen nicht an.

Im Kreis ME und den umliegenden Städten hat die Stadt Hilden die günstigste Abfall- und Abwassergebühr. Bei den o. g. Gebühren listet der BdStZ die Stadt Hilden seit Jahren zu den günstigsten Kommunen in NRW. Unter o.g. Annahmen errechnet sich ein Betrag von **3,73 € pro Person und Woche** für alle o.g. Leistungen.

Quelle: Bund der Steuerzahler BdSt - Nordrhein-Westfalen e.V. 2025 und Gebührensatzungen der Städte