



# Frisch vom Hof im neanderland

Ein Einkaufsführer  
durch die Qualität und Vielfalt  
der heimischen Landwirtschaft



Unser besonderer Dank gilt allen  
beteiligten Landwirtinnen und Landwirten sowie ihren Familien  
für die Bereitstellung der Informationen.



## Vorwort

Liebe Bürgerinnen und Bürger,

wir freuen uns, Ihnen hiermit die bereits 7. Auflage der Broschüre „Frisch vom Hof im neanderland – ein Einkaufsführer durch die Qualität und Vielfalt der heimischen Landwirtschaft“ mit zahlreichen aktuellen Hinweisen auf unsere regionalen Produkte vorstellen zu können.

Seit dieser Einkaufsführer im Jahr 2007 erstmalig erschienen ist, hat das Thema „Nachhaltigkeit“ eine immer größere Bedeutung erfahren. Verbraucherinnen und Verbrauchern ist es zunehmend wichtig, bei der Auswahl ihrer Lebensmittel auf gute Qualität und Regionalität zu achten.

Diese Broschüre bietet Ihnen einen Überblick, wo Sie frische Produkte aus einer landwirtschaftlichen Erzeugung ohne weite Transport- und Lieferwege einkaufen können. Darüber hinaus können Sie sich bei einem Einkauf selbst einen Einblick in die heimische Landwirtschaft der direktvermarktenden Höfe im Kreis Mettmann verschaffen.

Die Landwirtschaft im Kreis Mettmann dient in erster Linie der Nahrungsmittelerzeugung.

Mit jedem Einkauf bei dem Hof Ihrer Wahl fördern Sie nicht nur den Gedanken der Nachhaltigkeit. Vielleicht lassen Sie sich ja auch bei einem Ihrer Hofbesuche durch einen kleinen Spaziergang oder gar eine größere Wanderung von unserer wunderschönen heimischen Natur beeindruckend.

Unseren Dank an Sie für das dauerhafte Interesse an dieser Broschüre verbinden wir daher mit dem Appell, unsere Landwirtschaft durch Ihr Vertrauen in die Qualität regionaler Produkte zu stärken.

Wir wünschen Ihnen nachhaltige Erlebnisse bei guten Einkäufen in Ihrer Nähe.

Thomas Hendele  
Landrat des Kreises Mettmann

Bernd Kneer  
Kreislandwirt



## Inhaltsverzeichnis

<b>TYPISCH neanderland</b>	<b>6</b>
<b>Honig und Imkereien</b>	<b>8</b>
<b>Übersichtskarte</b>	<b>10</b>
<b>Erkrath</b>	<b>11</b>
Fuhrhalterei Stertenbrink	12
<b>Haan</b>	<b>13</b>
Bauer Lümmel	14
Forsthoff	16
Gut Ehlenbeck	17
Gut Ellscheid	18
Gut Scheifenhaus	20
<b>Heiligenhaus</b>	<b>21</b>
Süßmosterei Dalbeck	22
<b>Hilden</b>	<b>23</b>
Gut Holterhof-Breloh	24
<b>Langenfeld</b>	<b>25</b>
Hof Aschenbroich	26
Hof Marseille	27
Riethrather Hof	28
<b>Mettmann</b>	<b>30</b>
Gut Halfeshof	31
Gut Oben Ellsiepen / Langensiepen's Bauernlädchen	32
Gut Schobbenhaus	33
Nermens Garten, Bioland Gärtnerei	34
<b>Monheim am Rhein</b>	<b>36</b>
Bossmann Erdbeeren & Spargel	37



<b>Ratingen</b>	<b>38</b>
Bauerngarten im Schwarzbachtal	39
Brachter Hof	40
Buscherhof	42
Fisch-Scheune Groß Ilbeck	44
Gut Breckhausen	45
Gut Grashaus	46
Hof Karpenhaus	47
Kartoffel- und Forellenhof Schreiber	48
Schlüters Hofverkauf GbR	49
Sackerhof	50
<b>Velbert</b>	<b>52</b>
Bauer Bredtmann / Gut Lüpkesberg	53
Betriebsgemeinschaft Örkhof GbR	54
Bioland Hof Judt	55
Gut Buchfeld	56
Gut Hixholz	58
Hamershof	59
Hof zur Hellen	60
Landwirtschaft Ehlert	62
Schäferei & Ziegenhof Lamberti	63
Spargelhof Gut Kuhlendahl	64
<b>Wülfrath</b>	<b>65</b>
Gut Blumtrath	66






© Dominik Ketz / Kreis Mettmann

## TYPISCH neanderland regional, saisonal, genial

Holen Sie sich den echten neanderland Genuss nach Hause oder genießen Sie ihn unterwegs. Vom Bauernhofmarkt bis zum Bäcker, von der Kräuterführung bis zur Huhnvermittlung, von der Bergischen Kaffeetafel bis zur Sterneküche: Mit dem Qualitätssiegel „TYPISCH neanderland“ genießen Sie die Vielfalt der regionalen Produkte, erleben spannende Landerlebnisse oder werden verwöhnt von ausgewählten Gastgebern. Alle Betriebe und Produkte, die mit dem TYPISCH-neanderland-Qualitätssiegel ausgezeichnet sind, finden Sie in der TYPISCH neanderland Broschüre oder im Internet unter [www.typisch-neanderland.de](http://www.typisch-neanderland.de).

### Die TYPISCH neanderland Kategorien

-  **TYPISCH neanderland Hersteller**  
Regionale Produkte und Spezialitäten, zum Teil nach alter Tradition und Rezeptur hergestellt.
-  **TYPISCH neanderland Gastgeber**  
Regionaltypische, authentische Küche mit frischen, saisonalen Zutaten aus der Region.
-  **TYPISCH neanderland Landerlebnisse**  
Mitmach-Angebote und Einblicke in die lokalen Traditionen für jedes Alter.

Die TYPISCH neanderland Broschüre jetzt downloaden.



<https://www.neanderland.de/service/broschueren-karten>

  
**Kontakt**  
neanderland / Kreis Mettmann  
Tel. 02104 99-1199  
[info@neanderland.de](mailto:info@neanderland.de)  
[www.neanderland.de](http://www.neanderland.de)

Sie sind Hersteller, Gastgeber oder bieten Landerlebnisse an und daran interessiert, sich mit dem Qualitätssiegel „TYPISCH neanderland“ zertifizieren zu lassen? Dann senden Sie eine E-Mail an: [info@neanderland.de](mailto:info@neanderland.de)



typisch-neanderland.de  
neanderland  
typisch

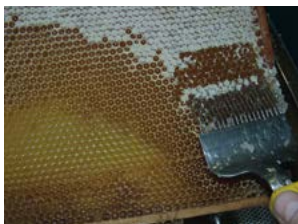


## Honig und Imkereien



Biene fliegt zur Bestäubung

Die Imkerei gehört zur Landwirtschaft, allerdings mit der Besonderheit, dass Bienen wild lebende Tiere sind. Die Bienen ernähren sich vom Frühjahr bis in den Spätsommer selbst, indem sie Nektar, Honigtau und Pollen (Blütenstaub) sammeln. Der Pollen wird ausschließlich für die Aufzucht der Bienenbrut verwendet. Aus Nektar und Honigtau entsteht Honig, den die Bienen für die Überwinterung einlagern. Dieser Honig wird von den Imkerinnen und Imkern entnommen und durch Zuckerwasser ersetzt, damit die Bienen über den Winter nicht verhungern.



Entdecken einer Honigwabe

Die Bienen bestäuben die Blüten beim Sammeln von Pollen. Dabei haben die Bienen die besondere Fähigkeit, blütenstet zu sein. Das bedeutet, sie befliegen an einem Tag nur die Blüten einer Pflanzenart – also entweder nur Äpfel oder nur Birnen oder nur Kirschen. Für die Pflanzen ist das sehr wichtig, da sie nur so richtig befruchtet werden. Eine Apfelblüte ist auf die Befruchtung mit Apfelpollen angewiesen. Sie kann nicht mit dem Pollen einer Kirsche bestäubt werden. Daraus wachsen keine Früchte.

Wichtig ist, dass die Bienen nicht nur unsere beliebten Nutzpflanzen bestäuben, sondern auch zahlreiche andere Pflanzen, die wir gewöhnlich gar nicht wahrnehmen, die aber für den Naturhaushalt sehr bedeutend sind. Diese Pflanzen dienen wieder anderen Tieren als Nahrung.

Aufgrund der wechselnden Wetterverhältnisse kann die Honigernte sehr unterschiedlich ausfallen. Das ist eine Gemeinsamkeit der Imkerei und der Landwirtschaft: Sie sind bedingungslos vom Wetter abhängig. Das heißt, dass Imkerinnen und Imker in manchen Jahren nicht genügend Honig haben, um die Nachfrage zu jeder Zeit erfüllen zu können.

In Deutschland wird nur etwa ein Viertel des Honigs erzeugt, der konsumiert wird; der Rest wird weltweit importiert. Deshalb: Echter Deutscher Honig ist nur direkt bei der Imkerei zu bekommen. Man könnte jetzt fragen, warum man nicht den gesamten Honig importiert. Den Honig kann man zwar importieren, aber nicht die Bestäubung der Pflanzen. Daher sind Bienen und die Imkerei für unsere Ernährung besonders





wichtig. Der Nutzen der Bestäubung übersteigt den Wert des Honigs um ein Vielfaches.

In den letzten 20 Jahren hat sich die Zahl der Imkereien im Kreis Mettmann etwa verdoppelt. So haben wir mittlerweile etwa 400 Imkerinnen und Imker.

Viele der Imkereien halten die Bienen nur zur Bestäubung der Pflanzen und verwenden den Honig für sich und ihre Liebsten. Andere haben soviel Honig, dass auch etwas für ihre Freunde übrig bleibt. Nur relativ wenige Imkereien können Honig darüber hinaus verkaufen.

Da die Menge von Jahr zu Jahr stark variiert, haben wir uns beim Kreis-Imkerverband Mettmann geeinigt, dass wir die Imkerinnen und Imker, die Honig verkaufen, auf unserer Homepage ([www.kreisimkerverein-mettmann.de](http://www.kreisimkerverein-mettmann.de)) veröffentlichen.

Dort finden Sie auch eine Imkerei in Ihrer Nähe, um die Transportwege so gering wie möglich zu halten.

Außerdem verwenden viele Imkereien das Imker-Honigglas. 1925 haben die Imkerinnen und Imker begonnen, ihren Honig in diesem Imker-Honigglas abzufüllen. Die Imkerinnen und Imker waren damit ihrer Zeit weit voraus, weil sie die ersten waren, die Gläser wiederverwendet haben. Das ist ein zusätzlicher Beitrag zum ressourcenschonenden Umgang mit unserer Natur. Geben Sie deshalb bitte die Gläser an die Imkereien zurück!

Im Namen der Imkereien im Kreis Mettmann danke ich für Ihr Interesse und verbleibe mit freundlichen Grüßen

Ihr Roland Roderer  
Kreisimkerverein Mettmann

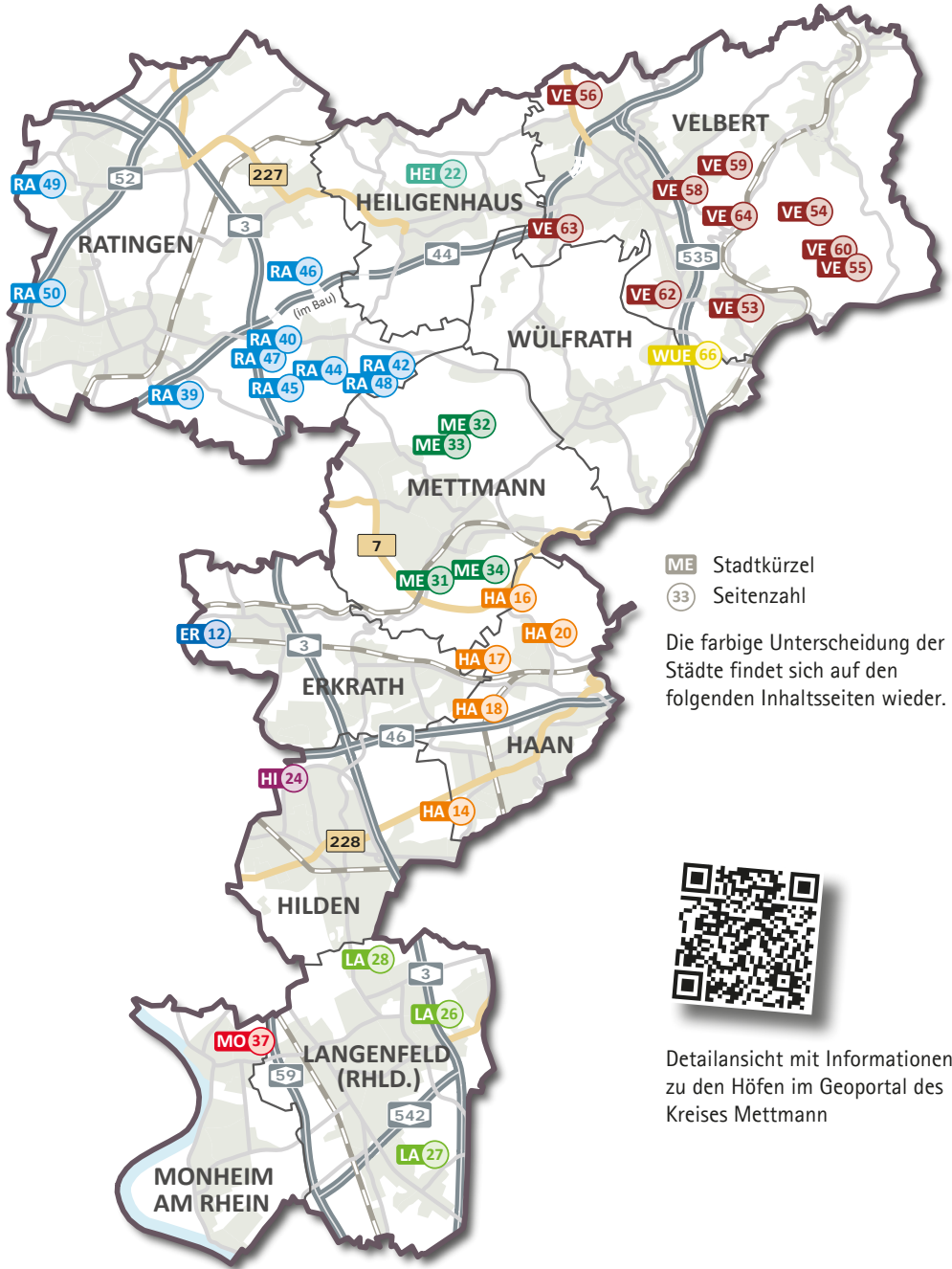


Honig fließt aus der Honigschleuder



Königin mit ihrem Hofstaat

# Übersichtskarte der Höfe



Detailansicht mit Informationen zu den Höfen im Geoportal des Kreises Mettmann



## Erkrath Wochenmarkt



### Markt Alt-Erkrath

Bavierstraße

Freitag von 08:00 bis 13:00 Uhr

### Hochdahl

Hochdahler Markt

Donnerstag von 08:00 bis 18:00 Uhr

Zweimal in der Woche laden die Märkte Erkraths mit ihrer lebendigen Atmosphäre zum Marktbummel, Verweilen und Einkauf frischer Produkte der Region ein. Händlerinnen und Händler bieten eine bunte Vielfalt an frischen Lebensmitteln von Obst und Gemüse über Fisch und Fleisch sowie Backwaren bis hin zu Blumen an. Da viele Händlerinnen und Händler schon seit Jahren fester Bestandteil der Märkte sind, ist der Marktbesuch viel mehr als ein reiner Lebensmitteleinkauf – eine gute Gelegenheit für gute Gespräche und spontane Treffen von Freunden und Bekannten.

Stadt Erkrath  
Fachbereich 12  
Bahnstr. 16  
40699 Erkrath  
Tel.: 0211 24073207



**Inhaber**  
Elmar Stertenbrink  
Gödinghover Weg 19  
40699 Erkrath  
Tel.: 0211 9007812  
Fax: 0211 245701  
firma.stertenbrink@web.de

**Öffnungszeiten**  
**Hofladen**  
Mo. – Sa. 08:30 – 18:00 Uhr

## Erkrath

### Fuhrhaltereier Stertenbrink

Gödinghover Weg 19, 40699 Erkrath

#### Unser Hof

Der historische Hof liegt in der Düsselaue zwischen Erkrath und Gerresheim am alten Mauspfad und wird datiert auf Mitte des 12. Jahrhunderts. Das Wohnhaus (das sogenannte „Steingaden“) ist ein mittelalterlicher Verteidigungs- und Fluchtbau und steht unter Denkmalschutz. Der Hof wird als Fuhrhaltereier mit Kaltblutpferden im Bereich der Forstwirtschaft (Rückepferde) und Freizeit (Planwagenfahrten) betrieben.

#### Unser Angebot

**Produkte:** Kaminholz aus der Region und eigener Herstellung  
**Weitere Angebote:** Kutsch- und Planwagenfahrten im Neanderland, Schautage in der Forstwirtschaft.

#### Ihre Einkaufsmöglichkeiten

ab Hof (nach telefonischer Absprache)

**Hofladen**

**Öffnungszeiten:** Mo. – Sa. 08:30 – 18:00 Uhr

#### Gütesiegel, Zertifizierungen und Qualitätsrichtlinien

RAL GZ 244 und RAL GZ 081



© Stadt Haan, Guido Kraut

## Haan Wochenmarkt



### Neuer Markt

Mittwoch und Samstag von 07:00 bis 14:00 Uhr.  
Fällt ein Feiertag auf einen Mittwoch oder Samstag,  
findet der Markt am vorherigen Tag statt.

Während der Haaner Kirmes entfallen die Markttag.

Der Haaner Wochenmarkt blickt auf eine lange Tradition zurück. Er erfreut sich großer Beliebtheit und ist ein Treffpunkt für alle Altersgruppen. Das vielfältige Angebot frischer, saisonaler und regionaler Produkte sowie die persönliche Beziehung zu 40 Markthändlern tragen dazu bei und machen den Haaner Wochenmarkt zu einer attraktiven Einkaufsmöglichkeit in entspannter Atmosphäre. Für eine kleine Stärkung sorgen verschiedene Imbissstände. Aufgrund der zentralen Lage des Wochenmarktes laden darüber hinaus Cafés, Restaurants und kleine Einzelhandelsgeschäfte zum längeren Verweilen ein.

Stadt Haan  
Amt für Brandschutz, Recht  
und öffentliche Ordnung  
Kaiserstr. 85  
42781 Haan  
Tel.: 02129 911-0  
[Ordnungsamt@stadt-haan.de](mailto:Ordnungsamt@stadt-haan.de)



Inhaber  
Thorn Steins  
Hermann-Löns-Weg 5  
42781 Haan  
Tel.: 0800 9041408  
info@bauer-luemmel.de  
www.bauer-luemmel-shop.de



Öffnungszeiten  
Jederzeit im Online-Shop  
www.bauer-luemmel-shop.de  
Wochenmarkt in Haan  
Mi. und Sa. 08:00 – 13:00 Uhr

## Haan Bauer Lümmel

Hermann-Löns-Weg 5, 42781 Haan

### Gesund einkaufen – direkt vor Ihrer Haustür!

An meinem Marktstand und im Bauer-Luemmel-shop.de erhalten Sie nur unbehandelte, naturbelassene und frische Produkte direkt vom Land auf den Ladentisch – garantiert.

### Unser Hof

Bauer Lümmel und der Bauernhof in Haan ist mehr als „nur“ ein Bauernhof. Der Hof liegt in Unterhaan an der Stadtgrenze zu Hilden und Solingen. Er wird in der dritten Generation geführt. Die 1987 unter Denkmalschutz gestellten Fachwerkhäuser wurden urkundlich bereits 1410 erwähnt. Der Hof betreibt ökologischen Landbau, die zugekauften Produkte stammen aus konventionellem Landbau.

Neben dem traditionellen Verkauf der selbst angebauten Produkte im eigenen Hofladen setzt der Betrieb auch auf ein großes Dienstleistungsangebot und verfügt sogar über einen Online-Shop.

### Unser Angebot

**Geflügel/Eier:** Eier aus Freilandhaltung, Bio-Eier

**Kartoffeln/Gemüse:** Heidekartoffeln z. B. Linda, Annabella, Belana, Cilena als festkochende sowie Rote Laura vorwiegend festkochend, Afra mehligkochende Kartoffeln

**Obst:** saisonal z. B. Äpfel, Birnen, Erdbeeren, Quitten, Zwetschgen

**Sonstige Produkte:** Obstsäfte, eigene Brotaufstriche wie z. B. Konfitüre (Himbeere, Pflaume, Sauerkirsche,

- Freiland-Eier
- Honig
- Blütenpollen 
- Kartoffeln
- Fruchtsäfte 100%
- Obst der Saison



Stachelbeere, Erdbeere), Gelee (Holunder, Quitte, Johannisbeere rot/schwarz), Honig, Wein

### Weitere Angebote für unsere Geschäftskunden

Ferner biete ich auf Wunsch auch Südfrüchte, wie z.B. Bananen, Clementinen, Kiwis und Trauben an. Einige Betriebe im Kreis Mettmann sowie in Solingen schätzen meinen regelmäßigen Lieferservice von frischen Obstsorten für ihre Mitarbeiter kombiniert aus regionalen und südländischen Früchten. Kontaktieren Sie mich über das Kontaktformular im Onlineshop ([www.bauer-luemmel-shop.de](http://www.bauer-luemmel-shop.de)).

Ich unterbreite Ihnen ein individuelles Angebot.

Der Bauernhof mit Lieferservice steht sowohl Privatpersonen als auch Unternehmen und öffentlichen Institutionen im Raum Düsseldorf, dem Kreis Mettmann sowie in Krefeld und Solingen zur Verfügung. **Probieren Sie unseren Lieferservice** direkt vom Bauernhof einmal aus! Wir wetten, dass auch Sie von unserem Rundum-Service, den frischen Produkten sowie der schnellen und zuverlässigen Lieferung überzeugt sein werden!

### Ihre Einkaufsmöglichkeiten

Online-Shop: [www.bauer-luemmel-shop.de](http://www.bauer-luemmel-shop.de)

Wochenmarkt in Haan

Mittwoch und Samstag 08:00 – 13:00 Uhr



**Inhaber**  
Friedhelm Forsthoff  
Mettmanner Str. 8  
42781 Haan  
Tel.: 02104 62786  
Fax: 02104 967514

**Öffnungszeiten**  
Hofladen  
täglich durchgehend geöffnet

**Wochenmarkt in Haan**  
Mi. und Sa. 07:00 – 14:00 Uhr

## Haan Forsthoff

Mettmanner Str. 8, 42781 Haan

### Unser Hof

Der Betrieb liegt am Ortsrand von Gruiten und wurde im Jahre 1864 von den Vorfahren gebaut. Der Hof betreibt konventionellen Landbau.

### Unser Angebot

Kartoffeln/Gemüse: Speisekartoffeln

### Ihre Einkaufsmöglichkeiten

Hofladen

Öffnungszeiten: täglich durchgehend geöffnet

Wochenmarkt in Haan: Mi. und Sa. 07:00 – 14:00 Uhr





## Haan Gut Ehlenbeck

Ehlenbeck 2, 42781 Haan

### Unser Hof

Der Hof wurde urkundlich erstmals 1363 erwähnt und ist aus den ehemaligen Kalkwerken der Ehlenbeck entstanden. Der Hof ist ein Gemischtbetrieb mit Ackerbau und Milchviehhaltung wie auch Legehennenhaltung. Der Hof liegt am westlichen Rande des Dorfes Gruiten. Es wird konventioneller Landbau (ohne Einsatz von Glyphosat) betrieben.

### Unser Angebot

Geflügel/Eier: Eier aus Bodenhaltung

Milch/Milchprodukte: Milch

Sonstige Produkte: Zukauf: Kartoffeln, Honig

### Ihre Einkaufsmöglichkeiten

ab Hof

Hofladen

Öffnungszeiten:

Do. 14:00 – 18:00 Uhr

Fr. 11:00 – 12:00 Uhr

Sa. 10:00 – 13:00 Uhr

Verkaufsschrank

Selbstbedienung für Eier und Kartoffeln  
(außerhalb der Öffnungszeiten)

„Getränke Kinnigkeit“ in Gruiten: Kartoffeln

### Gütesiegel, Zertifizierungen und Qualitätsrichtlinien

Landliebe, Campina



### Inhaber

Franz-Peter Schmitz

Ehlenbeck 2

42781 Haan

Tel.: 02104 234833

Fax: 02104 234700

ehlenbeck.schmitz@t-online.de

www.neanderland.de/poi/gut-ehlenbeck



### Öffnungszeiten

Do. 14:00 – 18:00 Uhr

Fr. 11:00 – 12:00 Uhr

Sa. 10:00 – 13:00 Uhr



#### Inhaber

Gerhard Rosendahl

Ellscheid 2

42781 Haan

Tel.: 02129 8697

[bauernladen@gut-ellscheid.de](mailto:bauernladen@gut-ellscheid.de)

[www.gut-ellscheid.de](http://www.gut-ellscheid.de)

[www.facebook.com/Bauern-](https://www.facebook.com/BauernladenGutEllscheid)

ladenGutEllscheid



#### Öffnungszeiten

##### Hofladen

Mo. und Mi. 16:00 – 18:30 Uhr

Fr. 09:00 – 12:00 Uhr

16:00 – 18:30 Uhr

Sa. 09:00 – 12:00 Uhr

## Haan Gut Ellscheid

Ellscheid 2, 42781 Haan



### Unser Hof

Gut Ellscheid liegt an der Kreisstraße 20 zwischen Haan und Gruiten. Der Hof befindet sich seit 1904 in Familienbesitz und wird zur Zeit in der 4. Generation bewirtschaftet. Die nächste Generation hilft schon tatkräftig auf dem Hof mit und wird diesen weiterführen. Es wird integrierter Landbau betrieben.

### Unser Angebot

**Eier/Geflügel:** Eier aus Boden- und Freilandhaltung, Enten, Gänse, Puten, Hähnchen, Suppenhühner (ganze Tiere und Teilstücke)

**Milch/Milchprodukte:** Rohmilch, Dickmilch, Butter, Quark, Schichtkäse, Joghurt, verschiedene Käsesorten (von Kuh, Ziege und Schaf)

**Getreide/Backwaren:** Brot, Brötchen, Kuchen (freitags und samstags), Dinkel, Roggen, Weizen und verschiedene Kerne

**Kartoffeln/Gemüse:** Kartoffeln, Zwiebeln, Spargel (weiß und grün), Kürbisse

**Obst:** Äpfel, Birnen, Erdbeeren, Heidelbeeren, Pflaumen

**Sonstige Produkte:** Fruchtaufstriche, Sauerkonserven, Sirup, Obstsäfte, Kaffee, Weine, Liköre, Nudeln, Honig, Öl, Essig, Senf, Ketchup, Snacks, Müsli, Suppen, Eintöpfe, Wurst vom Schwein und Geflügel, Heu und Stroh, Weihnachtsbäume, Tannengrün



Weitere Angebote: Präsentkörbe und Gutscheine, Bauernhof als Klassenzimmer, Betriebsführungen für Gruppen, Probeverkostigung der Produkte (nach Anmeldung)

#### Ihre Einkaufsmöglichkeiten

Hofladen

Öffnungszeiten:

Mo. und Mi. 16:00 – 18:30 Uhr

Fr. 09:00 – 12:00 Uhr und 16:00 – 18:30 Uhr

Sa. 09:00 – 12:00 Uhr

#### Gütesiegel, Zertifizierungen und Qualitätsrichtlinien

QM-Milch, TYPISCH neanderland





#### Inhaber

Familie Niepenberg  
Vohwinkeler Str. 37  
42781 Haan-Gruiten  
Tel.: 02104 8069010  
Fax: 02104 969911  
Mobil: 0152 22048000  
eva.niepenberg@scheifenhaus.de  
www.scheifenhaus.de



#### Öffnungszeiten

09. – 23. Dezember und am  
Wochenende des 1. Advents  
von 10:00 – 18:00 Uhr

## Haan Gut Scheifenhaus

Vohwinkeler Str. 37, 42781 Haan-Gruiten

#### Unser Hof

Der Hof liegt am Rand des historischen Dorfes Gruiten in Richtung Wuppertal. Die Hofstelle besteht bereits seit dem 14. Jahrhundert. Das bestehende, restaurierte alte Fachwerkhaus wurde ca. 1650 erbaut. Der Hof wird in der siebten Generation (seit ca. 250 Jahren) durch Familie Niepenberg bewirtschaftet. Es wird integrierter Landbau betrieben.

#### Unser Angebot

Produkte: Weihnachtsbäume (auch aus eigenen Kulturen)

#### Ihre Einkaufsmöglichkeiten

ab Hof

#### Öffnungszeiten:

09. – 23. Dezember und am Wochenende des 1. Advents  
von 10:00 – 18:00 Uhr



## Heiligenhaus Wochenmarkt

Stadt Heiligenhaus  
Hauptstr. 157  
42579 Heiligenhaus  
Tel.: 02056 13247



### Wochenmarkt

Die Stadt Heiligenhaus lädt jeden Mittwoch und Samstag von 07:00 Uhr bis 13:00 Uhr zum Wochenmarkt auf den Rathausplatz ein.

Für zwei Stunden Einkaufserlebnis stehen Ihnen ausreichend und kostenfreie Parkplätze in der Innenstadt der Stadt Heiligenhaus zur Verfügung.

### Feierabendmarkt

An jedem 1. Donnerstag im Monat findet auf dem Rathausplatz in der Zeit von 16:00 Uhr bis 20:00 Uhr, in den Sommermonaten bis 21:00 Uhr, der Feierabendmarkt statt.

Wir freuen uns auf Ihren Besuch.



#### Inhaber

Gisela und Thomas Dalbeck  
Mühlenweg 18  
42579 Heiligenhaus  
Tel.: 02056 69219  
Fax: 02056 57837  
info@dalbeck-fruchtsaft.de  
www.dalbeck-fruchtsaft.de



#### Öffnungszeiten

##### Hofladen

Mo. – Fr. 08:00 – 18:00 Uhr  
Sa. 08:00 – 13:00 Uhr

## Heiligenhaus Süßmosterei Dalbeck

Mühlenweg 18, 42579 Heiligenhaus



#### Unser Hof

Die Süßmosterei Dalbeck ist ein niederbergischer Familienbetrieb, der bereits in dritter Generation Obst aus heimischen Hausgärten und von Streuobstwiesen zu Fruchtsäften verarbeitet. Unser Betrieb liegt in landschaftlich idyllischer Lage im nördlichen Teil von Heiligenhaus in der Nähe zur Stadtgrenze von Essen und wird konventionell betrieben.

#### Unser Angebot

Herstellung und Vertrieb von Fruchtsäften, Lohnmosterei

**Sonstige Produkte:** TYPISCH neanderland Produkte von anderen neanderland-Erzeugern, Weine und Obstbrände aus der Pfalz und von der Mosel, Apfel- und Rübekraut, Gelee und Konfitüren.

**Sonstige Dienstleistungen:** DHL Paket-Shop

#### Ihre Einkaufsmöglichkeiten

Hofladen

Öffnungszeiten:

Mo. – Fr. 08:00 – 18:00 Uhr,  
Sa. 08:00 – 13:00 Uhr

#### Gütesiegel, Zertifizierungen und Qualitätsrichtlinien

TYPISCH neanderland



## Hilden Wochenmarkt



### Hauptmarkt

Auf dem Nové-Město-Platz in der Hildener Innenstadt  
Mittwoch von 07:00 Uhr bis 13:00 Uhr  
Samstag von 07:00 Uhr bis 13:30 Uhr

### Nordmarkt

Auf dem Parkplatz zwischen Beethovenstraße und  
Lortzingstraße  
Freitag von 09:00 bis 16:30 Uhr

Stadt Hilden  
Ordnungsamt  
Am Rathaus 1  
40721 Hilden  
Tel.: 02103 721323  
[gewerbe@hilden.de](mailto:gewerbe@hilden.de)





#### Inhaber

Familie Breloh

Elb 44

40721 Hilden

Mobil: 0170 3254597

info@breloh.de

www.gut-holterhof.de

Facebook + Instagram:

gut holterhof der familie breloh



Verkaufsautomat und

Milchtankstelle:

täglich 24 h

(außer zu Reinigungszeiten)

## Hilden

### Gut Holterhof-Breloh

Elb 44, 40721 Hilden

#### Unser Hof

Die Geschichte des Gut Holterhof in der Elb lässt sich bis in das 13. Jahrhundert zurückverfolgen. Die ältesten der heute noch genutzten Gebäude wurden um 1750 erbaut. Seit 1937 wird das Gut nun in der 3. Generation der Familie Breloh bewirtschaftet. Die aktuellen Schwerpunkte sind Milchwirtschaft, Pensionspferdeboxen und die Direktvermarktung. Das Gut wird in konventioneller Landbauweise bewirtschaftet.

#### Unser Angebot

**Fleisch/Fleischprodukte:** Freiland Galloway, Wildbret und gelegentlich Kalbfleisch

**Geflügel:** Gänse und Enten

**Milch/Milchprodukte:** Milchzapfstelle/Milchtankstelle Rohmilch (unbehandelte Kuhmilch die nur gekühlt und nicht homogenisiert wird. Fettgehalt meist über 4%)

**Zugekaufte Produkte:** Kartoffeln, Eier, Wurstwaren, Käse, Brotaufstriche, Honig, Nudeln, zu Weihnachten ist vor dem Hof ein Tannenbaumverkauf.

**Weitere Angebote:** Partyraum (z. B. für Hochzeiten, Taufen, Kommunion/Konfirmation, allgemeine Geburtstagsfeiern, Betriebsfeiern), Bauernhof als Klassenzimmer/Schulbauernhof, landwirtschaftliche Führungen

**Sonstige Dienstleistungen:** Pensionspferdeboxen, Landtechnik Breloh, Lohnarbeiten

#### Ihre Einkaufsmöglichkeiten

ab Hof

Verkaufsautomat und Milchtankstelle: täglich 24 h





## Langenfeld Wochenmarkt



### Innenstadt, Fußgängerzone Solinger Straße und Marktplatz,

Dienstag von 07:30 bis 13:00 Uhr und  
Freitag von 07:30 bis 16:00 Uhr.

In der Winterzeit öffnen die Stände jeweils um 08:00 Uhr.  
Fällt ein Feiertag auf einen Markttag wird der Markt  
vorverlegt.



Stadt Langenfeld  
Referat Recht und Ordnung  
Konrad-Adenauer-Platz 1  
40764 Langenfeld  
Tel.: 02173 7942331  
wochenmarkt@langenfeld.de





Inhaber

Josef Aschenbroich  
Kronprinzstr. 124  
40764 Langenfeld  
Tel.: 0212 60174  
Fax: 0212 653274



### Öffnungszeiten

Mi. 09:00 – 14:00 Uhr  
Do. + Fr. 09:00 – 18:30 Uhr  
Sa. 09:00 – 14:00 Uhr

## Langenfeld Hof Aschenbroich

Kronprinzstr. 124, 40764 Langenfeld

### Unser Hof

Der ca. 50 Jahre alte Hof liegt südwestlich des Langenfelder Ortsteils Feldhausen und betreibt Ackerbau und Legehennenhaltung in Bodenhaltung.

### Unser Angebot

Geflügel/Eier: Eier

Kartoffeln/Gemüse: Kartoffeln

Sonstige Produkte: Honig, Nudeln, Brotaufstriche und Eierlikör

### Ihre Einkaufsmöglichkeiten

ab Hof

#### Öffnungszeiten:

Mi. 09:00 – 14:00 Uhr,  
Do. + Fr. 09:00 – 18:30 Uhr,  
Sa. 09:00 – 14:00 Uhr

Automatenverkauf (24 Stunden/Tag): Eier + Kartoffeln

Wochenmärkte Haan, Hochdahl, Erkrath und Wülfrath



## Langenfeld Hof Marseille

Alte Schulstr. 19, 40764 Langenfeld

### Unser Hof

Der Hof liegt in Langenfeld-Reusrath an der Grenze zu Leichlingen. Die Grundsteinlegung fand etwa um 1680 statt. Der konventionell bewirtschaftete Hof ist in der fünften Generation im Familienbesitz. Im Laufe der Jahrhunderte wurde er modernisiert und erweitert.

### Unser Angebot

**Geflügel/Eier:** Freiland Eier

**Kartoffeln/Gemüse:** Kartoffeln

**Saisonal:** Gurken, Tomaten, Rosenkohl, Wirsing und Grünkohl (auch geschnitten), Weißkohl, Rotkohl, Spitzkohl, Zucchini, Dicke Bohnen, Mangold, Rote Bete, Petersilie, Schnittlauch, Dill (aus eigenem Anbau), Blumenkohl und Brokkoli (aus Zukauf)

**Obst:** täglich frische Südfrüchte

Weitere Angebote: Kinderspielplatz am Hof

### Ihre Einkaufsmöglichkeiten

Hofladen

Öffnungszeiten: Fr. 09:00 – 17:30 Uhr

Wochenmarkt:

Dienstag in Solingen-Ohligs

Mittwoch in Leichlingen

Samstag in Solingen-Ohligs

jeweils 07:00 – 13:00 Uhr



Inhaber

Familie Marseille

Alte Schulstr. 19

40764 Langenfeld

Mirco5001@icloud.com



Öffnungszeiten

Hofladen

Fr.

09:00 – 17:30 Uhr



#### Inhaber

Christina und Markus Weeger  
Rietherbach 84  
40764 Langenfeld  
Tel.: 02173 71444  
Fax: 02173 83976  
cweeger@web.de  
www.hofladen-weeger.de



#### Öffnungszeiten

##### Hofladen

Mo. – Fr. 09:00 – 12:30 Uhr  
15:00 – 18:30 Uhr  
Sa. 08:00 – 13:00 Uhr  
Mi. Ruhetag

## Langenfeld Riethrather Hof

Rietherbach 84, 40764 Langenfeld

#### Unser Hof

Der zu Langenfeld gehörende „Riethrather Hof“ liegt an der Stadtgrenze zu Hilden und Solingen und wird in dritter Generation in kontrolliert integrierter Landbauweise bewirtschaftet. Die Familie Weeger hat sich auf den Anbau von Erdbeeren, Äpfeln, Pflaumen, Kirschen, Strauchbeeren und Kartoffeln spezialisiert. Das Warensortiment des Hofladens wird in Zusammenarbeit mit anderen Landwirten aus der Region zusammengestellt.

#### Unser Angebot

**Fleisch/Fleischerzeugnisse:** Wurstwaren aus der Region, westfälischer Knochenschinken

**Geflügel/Eier:** Eier

**Milch/Milchprodukte:** Quark, Joghurt, Butter, Käse, Ziegenkäse, frische Milch und Buttermilch

**Getreide/Backwaren:** Do. – Sa. frisches Brot und Stuten

**Kartoffeln/Gemüse:** Kartoffeln aus eigenem Anbau, frisches Gemüse aus der Region (wechselndes Angebot je nach Saison)

**Obst:** Erdbeeren, rote und schwarze Johannisbeeren, Stachelbeeren, Süß- und Sauerkirschen, Pflaumen, Äpfel und Zwetschgen aus eigenem Anbau (wechselndes Angebot je nach Saison)

**Sonstige Produkte:** Nudeln, Marmelade, Fruchtwein, Säfte, süßsauer Eingelegtes, Eintöpfe und Fertiggerichte



### Ihre Einkaufsmöglichkeiten

Hofladen

Öffnungszeiten:

Mo. – Fr. 09:00 – 12:30 Uhr und 15:00 – 18:30 Uhr

Sa. 08:00 – 13:00 Uhr

Mittwoch Ruhetag

Selbstpflücker

in der Erdbeerzeit täglich von 09:00 – 19:00 Uhr





Kreisstadt Mettmann  
 Sicherheit und Ordnung  
 Düsseldorfer Str. 14a  
 40822 Mettmann  
 Tel.: 02104 980-139  
 ordnung@mettmann.de  
 www.neandermarkt.de



© Kreisstadt Mettmann,  
 Markus Heisig

## Mettmann Wochenmarkt



**Jubiläumsplatz**  
 Mittwoch und Samstag 08:00 Uhr bis 13:00 Uhr

Gut erreichbar im Herzen der Stadt ist der Mettmanner neandermarkt zu einem beliebten Treffpunkt für alle geworden. Hier gibt es frisches Obst und Gemüse in großer Vielfalt und von hoher Qualität. Bäckerei- und Konditorwaren sind ebenso vertreten wie Milch- und Molkereiprodukte, Blumen und Pflanzen, Fleisch- und Wurstwaren sowie frischer Meeresfisch. Kurz-, Leder- und Textilwaren sowie weitere wechselnde Angebote runden die Auswahl ab. Fällt ein Feiertag auf einen Mittwoch oder Samstag, kann der Markt vorverlegt werden. Bei den jährlich wiederkehrenden Highlights, wie z. B. dem Karnevalzug oder der Kirmes, findet in der Veranstaltungszeit kein Wochenmarkt statt.



## Mettmann Gut Halfeshof

Diepensiepen 20, 40822 Mettmann

### Unser Hof

Sonnig gelegener Bio-Naturland-Hof am Rande des Neandertals gelegen.

### Unser Angebot

**Kartoffeln/Gemüse:** Kartoffeln, Zucchini, Kürbis, rote Bete

**Obst:** Äpfel, Birnen, Quitten

**Sonstige Produkte:** Apfelsaft, Quittensaft, Honig

**Weitere Angebote:** Bauernhof als Klassenzimmer, Schulbauernhof, Ferien auf dem Bauernhof, Kindergeburtstage, allgemeine Geburtstagsfeiern, Betriebsfeiern, Familienfeiern (keine Hochzeiten), Hoffeste (sporadisch), landwirtschaftliche Führungen, Zeltplatz

**Geplante Angebote:** Achtsamkeits- und pädagogische Seminare

### Ihre Einkaufsmöglichkeiten

ab Hof

Hofladen

Öffnungszeiten: Mo. – Fr. 08:00 – 18:00 Uhr

### Gütesiegel, Zertifizierungen und Qualitätsrichtlinien

Naturland



### Inhaber

Roland Rapp

Diepensiepen 20

40822 Mettmann

Mobil: 0175 5670967

Rapp@Halfeshof.de

www.halfeshof.de



### Öffnungszeiten

Hofladen

Mo. – Fr. 08:00 – 18:00 Uhr



**Inhaber**  
 Stefan Langensiepen  
 Außenbürgerschaft 24  
 40822 Mettmann  
 Tel.: 02104 51477

#### Öffnungszeiten

##### Hofladen

Do. und Fr. 15:00 – 17:00 Uhr  
 Sa. 10:00 – 12:00 Uhr

## Mettmann Gut Oben Ellsiepen Langensiepen's Bauernlädchen

Außenbürgerschaft 24, 40822 Mettmann

#### Unser Hof

Der Hof liegt in der landschaftlich reizvollen Außenbürgerschaft im Norden Mettmanns rund 2,5 km vom Stadtzentrum entfernt und betreibt konventionellen Landbau.

#### Unser Angebot

**Fleisch/Fleischerzeugnisse:** Hausmacherwurst, Mettenden, Bergische Wurst (zugekauft)

**Eier/Geflügel:** Freiland-Eier, Brathähnchen, Suppenhühner

**Kartoffeln/Gemüse:** Kartoffeln

**Obst:** Äpfel

**Sonstige Produkte:** Hausmachernudeln, sechs Sorten Honig aus eigener Imkerei, eingemachte Gurken, Sauerkraut, Rotkohl, Schmalz (zugekauft)

#### Ihre Einkaufsmöglichkeiten

##### Hofladen

##### Öffnungszeiten:

Do. und Fr. 15:00 – 17:00 Uhr  
 Sa. 10:00 – 12:00 Uhr





## Mettmann Gut Schobbenhaus

Außenbürgerschaft 20, 40822 Mettmann

### Unser Hof

Gut Schobbenhaus liegt in der malerischen Außenbürgerschaft im Norden von Mettmann. Der Hof wurde erstmals 1422 urkundlich erwähnt. Seit Ende der 1960er Jahre werden die Erzeugnisse ab Hof vermarktet. Der Hof wird konventionell geführt.

### Unser Angebot

**Fleisch/Wursterzeugnisse:** Hausmacher Wurst

**Geflügel/Eier:** Freiland-Gänse, französische Flugenten (eigene Schlachtung)

**Besondere Angebote:** Selbstgepresstes Rapsöl

**Sonstige Angebote:** Honig (zugekauft)

### Ihre Einkaufsmöglichkeiten

ab Hof

Hofladen

**Öffnungszeiten:**

Do. 15:00 – 18:00 Uhr

Fr. 08:00 – 12:00 Uhr und 14:00 – 18:00 Uhr

Sa. 08:00 – 12:30 Uhr

### Gütesiegel, Zertifizierungen und Qualitätsrichtlinien

TYPISCH neanderland



### Inhaber

Johannes Kircher

Außenbürgerschaft 20

40822 Mettmann

Tel.: 02104 952353

Fax: 02104 952354

hofladen@gut-schobbenhaus.de

www.gut-schobbenhaus.de



### Öffnungszeiten

Hofladen

Do. 15:00 – 18:00 Uhr

Fr. 08:00 – 12:00 Uhr

14:00 – 18:00 Uhr

Sa. 08:00 – 12:30 Uhr



## Nermins Garten

Inhaberin

Nermin Ünal

Benninghofer Weg 66

40822 Mettmann

[info@nerminsgarten.de](mailto:info@nerminsgarten.de)

[www.nerminsgarten.de](http://www.nerminsgarten.de)

Instagram: nerminsgarten



Öffnungszeiten

Hofladen

Mi. 16:00 – 19:00 Uhr

(Juni – Oktober)

## Mettmann Nermins Garten, Bioland Gärtnerei

Benninghofer Weg 66, 40822 Mettmann



### Unser Hof

Nermins Garten ist eine vielfältige Bio-Gärtnerei in Mettmann. Angebaut werden eine breite Vielfalt von gängigen aber auch alten Gemüsesorten sowie Kräuter und Wildkräuter. Der Obstgarten wird mit Blaubeeren, Aroniabeeren, Johannisbeeren und Streuobstäpfeln bereichert. Die gesamte Fläche ist bio-zertifiziert und wird nach den strengen Richtlinien des Anbauverbandes Bioland bewirtschaftet. Der Betrieb steht für die regionale Erzeugung hochwertiger Lebensmittel in Bio-Qualität, für biologische Vielfalt, für Erhalt von kleinbäuerlichen Strukturen und leistet viel Bildungsarbeit im Bereich Selbstversorgung und Naturverständnis.

### Unser Angebot

**Eier:** Eier (zugekauft vom Buscherhof, Ratingen)

**Kartoffeln/Gemüse:** 60 verschiedene Gemüsesorten im Jahresverlauf, Kartoffeln (zugekauft vom Buscherhof, Ratingen)

**Obst:** Aroniabeeren, Blaubeeren, Johannisbeeren, Äpfel

**Sonstige Produkte:** Apfelsaft, Aroniasaft, Apfel-/Aroniasaft

**Weitere Angebote:** Blaubeerselbsternte, Gärtnern für eine Saison, Selbsterntegarten für Gemüse, landwirtschaftliche Führungen, Schnupperkurse Imkerei

**Dienstleistungen:** Obstbaumschnitt



### **Ihre Einkaufsmöglichkeiten**

Hofladen

Öffnungszeiten:

Mi. 16:00 – 19:00 Uhr (Juni – Oktober)

Solidarische Landwirtschaft Mettmann

### **Gütesiegel, Zertifizierungen und Qualitätsrichtlinien**

Bioland, TYPISCH neanderland





© Thomas Lison

Stadt Monheim am Rhein  
Rathausplatz 2  
40789 Monheim am Rhein  
Tel.: 02173 9510  
info@monheim.de

## Monheim am Rhein Wochenmarkt



© Tim Kögler

### **Monheim Mitte**

Eierplatz, 40789 Monheim am Rhein  
Mittwoch und Samstag 08:00 bis 13:00 Uhr

### **Monheim-Baumberg**

Aldi-Parkplatz, Geschwister-Scholl-Straße 69 B  
Freitag 08:00 bis 13:00 Uhr

Mittwoch, Freitag und Samstag bieten Händlerinnen und Händler frische Waren auf den Wochenmärkten in Monheim am Rhein an. Die Märkte bieten ein reichhaltiges Angebot von Fisch, Fleisch, Eier und Käse über Obst und Gemüse bis zu Blumen und Brot. Daneben gibt es Textilien, Haushalts- und Kurzwaren.



© Ralph Matzerath

## Monheim am Rhein Bossmann Erdbeeren & Spargel

Neuverser Hof, 40789 Monheim am Rhein

### Unser Hof

Der Hof liegt am Ortsrand von Monheim am Rhein im Stadtteil Baumberg und betreibt konventionellen Landbau.

### Unser Angebot

Geflügel/Eier: Eier (Zukauf)

Kartoffeln/Gemüse: Spargel, Kartoffeln (Zukauf)

Obst: Erdbeeren, Kirschen (Zukauf),  
verschiedene Beeren (Zukauf)

Sonstige Produkte: Erdbeersecco

### Ihre Einkaufsmöglichkeiten

Verkaufsstände in der Zeit von Mai bis Juli



### Inhaber

Robert Bossmann

Neuverser Hof

40789 Monheim

Tel.: 02173 2041670

Fax: 02173 60004

info@bauer-bossmann.de

www.bauer-bossmann.de





Stadt Ratingen  
Ordnungsamt  
Minoritenstr. 2-6  
40878 Ratingen



## Ratingen Wochenmarkt



### Ratingen-Mitte

Dienstag, Donnerstag und Samstag

### Ratingen-Lintorf

Mittwoch und Samstag

### Ratingen-West

Freitag

Die Marktzeit auf den Wochenmärkten beginnt um 07:00 Uhr und endet um 14:00 Uhr. Fällt der Markt auf einen gesetzlichen Feiertag, so findet er am vorherigen Wochentag statt. Ist auch dieser Tag ein gesetzlicher Feiertag, fällt der Markt aus.



## Ratingen Bauerngarten im Schwarzbachtal

Mauerweg 3, 40882 Ratingen

### Unser Hof

Der konventionell betriebene Hof ist 20 Jahre alt und liegt im Schwarzbachtal.

### Unser Angebot

**Backwaren:** Backwaren, Kuchen

**Gemüse:** Spargel

**Obst:** Äpfel, Erdbeeren und weitere Beeren

**Sonstige Produkte:** Eingemachtes, Eingelegtes, Apfelsaft, verschiedene Säfte, Marmelade, Eintöpfe

**Weitere Angebote:** Landwirtschaftliche Führungen (nach Absprache)

### Ihre Einkaufsmöglichkeiten

Hofladen

**Öffnungszeiten:**

Mo. – Fr. 08:30 – 18:30 Uhr,

Sa. 08:30 – 18:00 Uhr,

Sonn- u. Feiertag 08:30 – 18:00 Uhr

**Verkaufsstände saisonal:**

Düsseldorf an der Rennbahn, Erkrath-Untersfeldhaus,  
Zweigstelle Gerresheim

### Gütesiegel, Zertifizierungen und Qualitätsrichtlinien

TYPISCH neanderland



**Inhaber**

Jürgen Benninghoven

Mauerweg 3

40882 Ratingen

Tel.: 02102 134750

Fax: 02102 1351699

info@bauerngarten-benning-  
hoven.de

www.bauerngartenimschwarz-  
bachtal.de

Soziale Medien: Bauerngarten  
im Schwarzbachtal



**Öffnungszeiten**

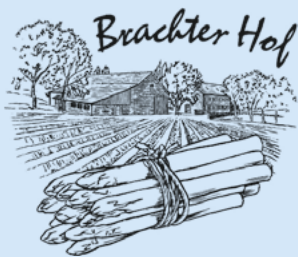
Hofladen

Mo. – Fr. 08:30 – 18:30 Uhr

Sa. 08:30 – 18:00 Uhr

Sonn- u.

Feiertag 08:30 – 18:00 Uhr



**Inhaber**  
 Alfons Hülskemper  
 Brachter Straße 41  
 40882 Ratingen  
 Tel.: 02102 106815  
 E-Mail: [info@brachterhof.de](mailto:info@brachterhof.de)  
[www.brachterhof.de](http://www.brachterhof.de)  
 facebook / Instagram  
 @brachterhof



## Ratingen Brachter Hof

Brachter Straße 41, 40882 Ratingen

### Unser Hof

Der um 1840 erbaute und im Jahr 2001 sanierte Hof liegt westlich des Ratinger Ortsteils Homberg in der Nähe der Brachter Straße / Altenbrachtweg.

Seit dem Jahre 1984 beschäftigt sich Familie Hülskemper mit dem Anbau von Erdbeeren, Himbeeren und Heidelbeeren und seit 1995 mit dem Spargelanbau.

Der Ursprung des Betriebes lag in Bottrop Kirchhellen. Seit dem Jahr 2001 liegt der Betrieb in Ratingen am Brachter Hof.

In der Saison von April bis Ende Juli wird ein Hofladen mit eigenen Produkten sowie mit regionalen Produkten anderer Erzeuger betrieben. Zudem gibt es Flächen zum Selbstpflücken von Himbeeren und Erdbeeren.

### Unser Angebot

**Geflügel/Eier:** Bio- / Eier (Zukauf), gekühlte Wurstwaren (Zukauf)

**Kartoffeln/Gemüse:** Spargel aus eigenem Anbau, Kartoffeln

**Obst:** Erdbeeren und Himbeeren (auch zum Selbstpflücken), Trockenfrüchte (Zukauf), Äpfel (Zukauf)

**Sonstige Produkte:** Weine, Liköre, selbstgemachte Erdbeermarmelade sowie Himbeerlikör, eingelegte Produkte, Apfelsaft, Honig





### **Ihre Einkaufsmöglichkeiten**

Hofladen (Ratingen-Homberg)

Verkaufsstände mit Selbstpflücken

(auch in Mülheim an der Ruhr, Mintarder Straße)

**Öffnungszeiten:**

Mitte April bis Ende Juli / Anfang August

Mo. – So von 09:00 – 18:00 Uhr (auch an den Feiertagen)



### **Öffnungszeiten**

Mitte April bis

Ende Juli / Anfang August

Mo. – So 09:00 – 18:00 Uhr  
(auch an den Feiertagen)



#### Inhaber

Michael Buscher  
Zum Busch 1  
40882 Ratingen  
Tel.: 02104 832346  
Fax: 02104 832347  
info@buscherhof.com  
www.buscherhof-ratingen.de



#### Öffnungszeiten

Selbstbedienungsladen

täglich 8:00 – 20:00 Uhr

## Ratingen Buscherhof

Zum Busch 1, 40882 Ratingen

### Unser Hof

Der im Jahr 1838 errichtete Hof liegt in Homberg-Meiersberg und ist von der Meiersberger Landstraße aus zu erreichen. Seit 1968 ist der Hof in zweiter Generation im Besitz der Familie Buscher, die im Jahr 2011 in den ökologischen Landbau eingestiegen ist. Seit 2014 wird nach den Richtlinien des Bioland- und Biokreis-Verbandes gewirtschaftet. Der Schwerpunkt des Hofes liegt auf der Legehennen-Haltung und dem Kartoffelanbau.

### Hühner im Mobilstall

Der Mobilstall ist die flexible Lösung für eine art- und umweltgerechte Hühnerhaltung. Mit Hilfe eines Traktors kann der Stall verzogen werden. Dadurch erhalten die Hühner regelmäßig einen neuen Auslauf mit frischem Gras. Der Mobilstall bietet den Hühnern täglich die Möglichkeit an der frischen Luft zu sein, im Boden zu picken und ein Sandbad zur Gefiederpflege zu nehmen. Das Tageslicht hilft den natürlichen Rhythmus der Hühner zu erhalten. Zum Schutz gibt es auf den Außenflächen Unterstellmöglichkeiten, Sträucher. Außerdem passen die Hähne gut auf unsere Hennen auf. Der Stall ist mit Wasser, Futter, einem Scharrbereich mit Einstreu, bequemen Gruppennestern zur Eiablage und Sitzstangen als Schlafgelegenheit ausgestattet.



### Unser Angebot

Geflügel/Eier: Bio-Eier, Bio-Suppenhühner

Gemüse/Kartoffeln: Bio-Kartoffeln, Bio-Gemüse (saisonal wechselndes Sortiment)

Sonstige Produkte: Bio-Trockenprodukte (Mehl, Haferflocken), Bio-Rapsöl, Bio-Nudeln, Bio-Hanfsamen (eigene Herstellung und Zukauf)

### Ihre Einkaufsmöglichkeiten

ab Hof im Selbstbedienungsladen

Öffnungszeiten: täglich von 8:00 bis 20:00 Uhr

### Weitere Verkaufsstellen:

Marktstand Festerstr. 5, 40882 Ratingen

Freitag von 11:00 – 15:00 Uhr und

Samstag von 09:00 – 13:00 Uhr

### Gütesiegel, Zertifizierungen und Qualitätsrichtlinien

Bioland, Biokreis, QS-Qualitätssicherung





## Ratingen

### Fisch-Scheune Groß Ilbeck

Ilbeckweg 40, 40882 Ratingen

#### Unser Hof

Die Chronik des im landschaftlich reizvollen Schwarzbachtal gelegenen ursprünglichen Hofes „Groß Ilbeck“ lässt sich bis ins Mittelalter zurückverfolgen. So fand der Hof bereits im Jahre 1220 im Höfeverzeichnis der Abtei Gerresheim erstmalige Erwähnung. Seit 1907 ist der Hof im Besitz der Familie Weidtmann.

#### Unser Angebot

**Produkt:** Fischräucherei (Forelle / Lachs)

**Weitere Angebote:** Hofcafé

#### Ihre Einkaufsmöglichkeiten

ab Hof

**Öffnungszeiten:**

**Café und Fisch-Scheune**

Freitag – Sonntag von 11:00 – 17:00 Uhr

**Bauernmarkt Ratingen**

letztes Wochenende im September

**Betriebsferien Café:** Nach dem 3. Advent bis einschließlich Januar. Ein Wochenende in den Sommerferien nach vorheriger Ankündigung.

**Betriebsferien Fisch-Scheune:** Januar, Juli und August.



#### Inhaber

Lars Weidtmann

Ilbeckweg 40

40882 Ratingen

Tel.: 02102 50391

[grossilbeck@gmx.de](mailto:grossilbeck@gmx.de)

[www.grossilbeck.de](http://www.grossilbeck.de)



#### Öffnungszeiten

**Café und Fisch-Scheune**

Fr. – So. 11:00 – 17:00 Uhr



## Ratingen Gut Breckhausen

Breckhauser Weg 3, 40882 Ratingen

### Unser Hof

Der Hof liegt oberhalb des Angertals zwischen Homberg und Hösel. Seit Generationen betreibt die Familie konventionellen Landbau und legt besonderen Wert auf ökologisch nachhaltige Bewirtschaftung.

### Unser Angebot

**Kartoffeln/Gemüse:** Kartoffeln verschiedener Sorten von fest bis mehligkochend in verschiedenen Verpackungseinheiten

**Fleisch/Fleischerzeugnisse:** Rindfleisch aus eigener Tierhaltung, nur auf Vorbestellung

**Sonstige Produkte:** kaltgepresstes Rapsöl aus eigenem Anbau

### Ihre Einkaufsmöglichkeiten

ab Hof und nach Absprache Lieferung möglich.  
Bei regionalen Einzelhändlern und landwirtschaftlichen Verkaufsstellen

**Öffnungszeiten:** täglich außer Sonn- und Feiertag

### Gütesiegel, Zertifizierungen und Qualitätsrichtlinien

QS – Qualitätssicherung  
Unsere Rinder bekommen nur Futter aus eigenem Anbau, dadurch schließt sich der innerbetriebliche Futter- und Nährstoffkreislauf.



### Inhaber

Familie Elsiepen Strucksberg  
Breckhauser Weg 3  
40882 Ratingen  
Tel.: 02102 50241  
Fax: 02102 705083  
elsiepen@t-online.de  
www.gut-breckhauser-kartoffeln.de



**Öffnungszeiten**  
täglich außer Sonn- und Feiertag



**Inhaber**  
Gerhard Grashaus  
Grevenmühle 1  
40882 Ratingen  
Tel.: 02102 705227  
Fax: 02102 895022  
grashaus@gut-grashaus.de  
www.gut-grashaus.de  
facebook / Instagram  
Gut Grashaus / @gutgrashaus



## Ratingen Gut Grashaus

Grevenmühle 1, 40882 Ratingen



### Unser Hof

Das Gut liegt am südlichen Rand des Dorfes Homberg und ist seit Mitte des 16. Jahrhunderts in Familienbesitz. Unser Hof hat sich auf den Anbau von Speisekartoffeln spezialisiert und bietet die eigenen Produkte im regionalen Einzelhandel sowie der lokalen Gastronomie an.

### Unser Angebot

**Kartoffeln/Gemüse:** Kartoffeln (in verschiedensten Koch-eigenschaften und Größen. Von mehlig- bis festkochend, vom Drilling bis zur Ofenkartoffel).

### Ihre Einkaufsmöglichkeiten

Mit vorheriger Terminabstimmung oder im Einzelhandel im Kreis Mettmann, Düsseldorf, Essen und Mülheim an der Ruhr

### Gütesiegel, Zertifizierungen und Qualitätsrichtlinien

QS – Qualitätssicherung, TYPISCH neanderland



## Ratingen Hof Karpenhaus

Brachter Str. 43, 40882 Ratingen

### Unser Hof

Unser Hof Karpenhaus ist ein kleiner Milchviehbetrieb, der verkehrsgünstig und doch landschaftlich reizvoll zwischen Ratingen und Homberg am Fuße des Bergischen Landes liegt.

### Unser Angebot

**Geflügel/Eier:** Eier (Zukauf)

**Milch/Milchprodukte:** Rohmilch zum Selbstzapfen, Molkereiprodukte und Ziegenkäse (Zukauf)

**Getreide/Backwaren:** Brot (eigene Herstellung) und Brötchen

**Kartoffeln/Gemüse:** Kartoffeln (Zukauf), Kürbisse

**Sonstige Produkte:** Wein von der Untermosel, Dosenwurst, Fruchtsäfte, Fleischkonserven (jeweils Zukauf)

**Weitere Produkte:** Vermietung von drei Gästezimmern

### Ihre Einkaufsmöglichkeiten

ab Hof

Hofladen

**Öffnungszeiten:**

Do. 10:00 – 19:00 Uhr

Fr. 09:00 – 19:00 Uhr

Sa. 09:00 – 14:00 Uhr

**Milchzapfstelle, Selbstbedienungsstand:**

Mo. – Sa. 24 Stunden

So. ab 17:30 Uhr



### Inhaber

Christoph Maurer

Brachter Str. 43

40882 Ratingen

Tel.: 02102 963533

Fax: 02102 963534

muh@karpenhaus.de

www.karpenhaus.de



### Öffnungszeiten

Hofladen

Do. 10:00 – 19:00 Uhr

Fr. 09:00 – 19:00 Uhr

Sa. 09:00 – 14:00 Uhr

**Milchzapfstelle,**

**Selbstbedienungsstand**

Mo. – Sa.

24 Stunden

So.

ab 17:30 Uhr



#### Inhaber

Hans-Peter Schreiber  
Schrieversweg 2  
40882 Ratingen  
Tel.: 02104 52007  
info@schreiber-kartoffeln.de  
www.schreiber-kartoffeln.de  
facebook @Kartoffel- und  
Forellenhof Schreiber



## Ratingen

### Kartoffel- und Forellenhof Schreiber

Schrieversweg 2, 40882 Ratingen

#### Unser Hof

Der Hof liegt in Meiersberg am Schwarzbach, südöstlich von Ratingen-Homburg und ist über die Meiersberger Straße (L422) zu erreichen. Der Betrieb ist schon seit über 100 Jahren in Familienbesitz. Er wird in nachhaltiger Landwirtschaft mit Hauptaugenmerk auf den Kartoffelanbau betrieben.

#### Unser Angebot

**Geflügel/Eier:** Gänse aus eigener Freilandhaltung

**Kartoffeln/Gemüse:** Kartoffeln, verschiedene Sorten von fest- bis mehligkochend

**Sonstige Produkte:** Forellen, frisch geschlagen oder geräuchert, Eier, Honig und verschiedene Krautsorten

#### Ihre Einkaufsmöglichkeiten

**Hofladen**

**Öffnungszeiten:**

Kartoffeln: Mo. – Fr. 09:00 – 18:00 Uhr, Sa. 09:00 – 14:00 Uhr

Forellen: Fr. + Sa. von 09:00 – 14:00 Uhr

Kartoffelstand in Wülfrath, Alte Ratinger Landstraße

Fr. 09:30 – 18:30 Uhr und Sa. 08:30 – 14:00 Uhr





## Ratingen Schlüters Hofverkauf GbR

Thunesweg 81, 40885 Ratingen

### Unser Hof

Am Rande von Lintorf betreibt die Familie Schlüter den Hof in nunmehr vierter Generation als Ackerbaubetrieb inklusive Kartoffel- und Spargelanbau und Legehennen in Freilandhaltung. Ein umfassendes Biodiversitätskonzept ist auf 5% der Fläche seit Jahren fester Bestandteil.

### Unser Angebot

**Fleisch/Fleischerzeugnisse:** Freilandsuppenhühner vom Hof, Regionales Fleisch vom Schwein, Geflügel und Rind (Aufschnitt, Fleisch und Grillfleisch), Wildfleischprodukte (Zukauf)

**Kartoffeln/Gemüse:** Kartoffeln, Spargel, Süßkartoffeln, Kürbisse. Weiteres (regionales) Marktgemüse (Zukauf)

**Sonstige Produkte:** Eier aus Freilandhaltung, Eierlikör, Marmelade, Nudeln, geröstete Sojabohnen, Rapsöl

**(Regionaler) Zukauf:** Käse (aus Kuh- und Ziegenmilch), Milch und Molkereierzeugnisse, Eis, Kuchen, Backmischungen, Müsli, Gemüsebrühe, Weine, Säfte und Schorlen, Öle, Chips, Pommes, Müsliriegel, eingemachte Gurken und Fertiggerichte

### Ihre Einkaufsmöglichkeiten

**Hofladen Öffnungszeiten:** Aktuelle Öffnungszeiten auf der Homepage und bei Google

### Gütesiegel, Zertifizierungen und Qualitätsrichtlinien

QS G.A.P (Kartoffeln)



### Inhaber

Thomas & Farina Schlüter  
Thunesweg 81

40885 Ratingen

Tel.: 0172 5729497

E-Mail: [info@schlueters-hofverkauf.de](mailto:info@schlueters-hofverkauf.de)

[www.schlueters-hofverkauf.de](http://www.schlueters-hofverkauf.de)

facebook / Instagram

@Schlüters Hofverkauf /

@schlueters\_hofverkauf





#### Inhaberin

Heike Zimmermann  
Sohlstättenstr. 60  
40880 Ratingen-Tiefenbroich  
Tel.: 02102 472564  
Fax: 02102 472574  
E-Mail: [info@sackerhof.de](mailto:info@sackerhof.de) /  
[sackerhof@web.de](mailto:sackerhof@web.de)  
[www.sackerhof.de](http://www.sackerhof.de)  
facebook / Instagram  
[@Sackerhof](#) /  
[@leckerer\\_vom\\_sackerhof](#)



## Ratingen Sackerhof

Sohlstättenstr. 60, 40880 Ratingen-Tiefenbroich

### Unser Hof

An Düsseldorf grenzend liegt der Sackerhof. Seit 1985 wird er von der Familie Zimmermann bewirtschaftet. Der Hauptschwerpunkt liegt in der Direktvermarktung und im Anbau von Sonderkulturen.

### Unser Angebot

**Fleisch/Fleischerzeugnisse inklusive Geflügel** (Zukauf)

**Getreide/Backwaren:** Prümter Brot, hausgemachte Kuchen und Gebäck

**Kartoffeln/Gemüse:** weißer und grüner Spargel aus eigenem Anbau, Kürbisse (Zier und Speise), Kartoffeln und verschiedene Gemüse (Zukauf)

**Obst:** Erdbeeren (April bis Ende Oktober), Äpfel, Birnen, Himbeeren (Mitte Mai bis Oktober), Süßkirschen, Pflaumen, Aprikosen

**Sonstige Produkte:** eigener Apfelsaft, verschiedene Fruchtaufstriche,  
Zukauf: Öle, Gebäck, Suppen und Eintöpfe, Säfte, Brotaufstriche, Gewürze, saisonales Obst, Blumen, Weihnachtsbäume



#### Zum Selberpflücken / Selbersammeln:

- Erdbeeren (Mai – Juli)
- Himbeeren (Juni – August)
- Äpfel (Ende August – Mitte Oktober)
- Kürbisse (Mitte Oktober)

#### Ihre Einkaufsmöglichkeiten

Hofladen

Öffnungszeiten:

Mo. – Fr. 09:00 – 18:30 Uhr

Sa. 09:00 – 16:00 Uhr

Sonn- und Feiertag von April bis Weihnachten  
von 10:00 – 16:00 Uhr



#### Öffnungszeiten

Hofladen

Mo. – Fr. 09:00 – 18:30 Uhr

Sa. 09:00 – 16:00 Uhr

Sonn- und Feiertag

von April bis Weihnachten

von 10:00 – 16:00 Uhr



Stadt Velbert  
Fachbereich 4  
Thomasstr. 1  
42551 Velbert  
Tel.: 02051 262316  
markt@velbert.de

## Velbert Wochenmarkt



### Velbert-Mitte

Platz am Offers und Am Berg  
Dienstag und Freitag 07:00 bis 13:00 Uhr

### Velbert-Neviges

Fußgängerzone Elberfelder Straße  
Donnerstag 07:00 bis 13:00 Uhr

### Velbert-Tönisheide

Kirchplatz Tönisheide  
Samstag 07:00 bis 13:00 Uhr

### Velbert-Langenberg

Froweinplatz  
Mittwoch und Samstag 07:00 bis 13:00 Uhr

**Korrektur**  
Der Wochenmarkt  
dienstags in Velbert-Mitte  
(Am Offers) und samstags  
in Tönisheide findet bis auf  
weiteres nicht statt.



## Velbert Bauer Bredtmann / Gut Lüpkesberg

Lüpkesberger Weg 105, 42553 Velbert-Nevigés

### Unser Hof

Der Hof liegt im niederbergischen Velbert-Nevigés und wird seit über dreißig Jahren nach Naturlandrichtlinien bewirtschaftet. Es wird Ackerbau und Grünlandwirtschaft betrieben. Neben den Bio-Legehennen in Mobilställen werden Bio-Mutterkühe und Bio-Bullen gehalten.

### Unser Angebot

Eier/Geflügel: Bioeier

Getreide/Backwaren: Bioweizen, Bioroggen, Biodinkel, Biohafer, Biovollkornmehl (Weizen, Roggen, Dinkel)

Kartoffeln/Gemüse: Biokartoffeln

Sonstige Produkte: Bio-Kürbis „Hokkaido“,  
Im Zukauf: Gemüse, Konserven, Trockenprodukte

### Ihre Einkaufsmöglichkeiten

ab Hof

Hofladen

Öffnungszeiten:

Di. – Fr. 09:00 – 18:00 Uhr

Sa. 09:00 – 13:00 Uhr

So. + Mo. geschlossen

### Gütesiegel, Zertifizierungen und Qualitätsrichtlinien

Naturland



### Inhaber

Till Bredtmann

Lüpkesberger Weg 105

42553 Velbert-Nevigés

Tel.: 02053 2157

Fax: 02053 423558

E-Mail: [till.bredtmann@gmx.de](mailto:till.bredtmann@gmx.de)

[www.bauer-bredtmann.de](http://www.bauer-bredtmann.de)



### Öffnungszeiten

Hofladen

Di. – Fr. 09:00 – 18:00 Uhr

Sa. 09:00 – 13:00 Uhr

So. + Mo. geschlossen



**Inhaber**  
Örkhof GbR  
Hohlstraße 139  
42555 Velbert  
Tel.: 02052 7207  
Fax: 02052 83382  
willkommen@oerkhof.de  
www.oerkhof.de



#### Öffnungszeiten

##### Hofladen

Mi. + Fr. 11:00 – 18:00 Uhr  
Sa. 09:00 – 14:00 Uhr

##### Wochenmarkt Ratingen-Mitte

Do. + Sa. 08:00 – 13:00 Uhr

## Velbert

### Betriebsgemeinschaft Örkhof GbR

Hohlstraße 139, 42555 Velbert

#### Unser Hof

Am Südhang des Windrather Tals gelegen, bewirtschaftet der Örkhof seit 1978 in biologisch-dynamischer Wirtschaftsweise eine Fläche von 45 Hektar. Gehalten werden Milchkühe, Schweine und Hühner. Angebaut werden Gemüse, Obst und Getreide in biologischer Anbauform.

#### Unser Angebot

**Fleisch/Fleischprodukte:** Fleisch und Wurstwaren aus eigener Herstellung

**Milch/Milchprodukte:** Käse aus eigener Herstellung und Zukauf

**Getreide/Backwaren:** Brote und Brötchen

**Gemüse und Kräuter:** (eigener Anbau und Zukauf)

**Obst:** Beerenobst (eigener Anbau), verschiedenes Obst im Zukauf

**Sonstige Produkte / Angebote:** Trockenprodukte, Schulbauernhof und landwirtschaftliche Führungen

#### Ihre Einkaufsmöglichkeiten

**Hofladen Öffnungszeiten:** Mi. + Fr. 11:00 – 18:00 Uhr,  
Sa. 09:00 – 14:00 Uhr

**Wochenmarkt:** Ratingen-Mitte, Do. + Sa. 08:00 – 13:00 Uhr

#### Gütesiegel, Zertifizierungen und Qualitätsrichtlinien

Demeter



## Velbert Bioland Hof Judt

Windrather Str. 190, 42553 Velbert

### Unser Hof

Das historische und denkmalgeschützte Hofgebäude aus dem Jahr 1788 mit dem Backhaus aus dem 17. Jahrhundert liegt im malerischen Windrather Tal zwischen Wuppertal und Velbert. Es handelt sich um einen der ältesten Biohöfe Deutschlands. Der Hof ist dem Biolandverband angeschlossen.

### Unser Angebot

**Fleisch/Fleischprodukte:** Rindfleisch, Schweinefleisch, Kalbfleisch und Wurst von eigenen Tieren

**Milch/Milchprodukte:** Molkereiprodukte und Käse aus Zukauf

**Getreide/Backwaren:** Brot (verschiedene Sorten), Brötchen, Backwaren aus Roggen-, Weizen- und Dinkelvollkornmehl aus eigenem Anbau

**Obst und Gemüse:** frisches Obst und Gemüse aus Zukauf

**Sonstige Produkte:** Wein direkt vom Winzer, Honig vom Imker auf dem Hof, Trockenprodukte

### Ihre Einkaufsmöglichkeiten

Hofladen

Öffnungszeiten: Fr. 12:00 – 18:00 Uhr, Sa. 08:30 – 12:00 Uhr

### Gütesiegel, Zertifizierungen und Qualitätsrichtlinien

Bioland



### Inhaber

Familie Wemmers

Windrather Str. 190

42553 Velbert

Tel.: 02053 3236

E-Mail: [willkommen@hofjudt.de](mailto:willkommen@hofjudt.de)

[www.hofjudt.de](http://www.hofjudt.de)



### Öffnungszeiten

Hofladen

Fr. 12:00 – 18:00 Uhr

Sa. 08:30 – 12:00 Uhr



**Inhaber**  
 Marc Kammann  
 Buchfeld 2  
 42551 Velbert  
 Tel.: 02051 81632  
 Fax: 02051 81642  
 MarcKammann@t-online.de

**Öffnungszeiten**

**Hofladen**

Do. + Fr. 09:00 – 18:00 Uhr

Sa. 09:00 – 13:00 Uhr

Sonn- und Feiertage  
 geschlossen

**Verkaufsautomat für**

**Eier und Kartoffeln**

Außerhalb der Öffnungszeiten

**Velbert**  
**Gut Buchfeld**

Buchfeld 2, 42551 Velbert

**Unser Hof**

„Gut Buchfeld“ ist ca. 100 Jahre alt und liegt an der B 224, nahe der Stadtgrenze Velbert/Essen. Bewirtschaftet wird der Betrieb als Gemischtbetrieb mit Rentnerpferden, Legehennenhaltung, Getreide und Kartoffelanbau in konventionellem Anbau.

**Unser Angebot**

**Fleisch/Fleischprodukte:** Frische Hähnchen auf Vorbestellung und Wurst (Zukauf)

**Eier:** Eier aus Bodenhaltung

**Getreide/Backwaren:** Fr. + Sa. „Wodantaler Landbrot“ und Kuchen

**Kartoffeln/Gemüse:** Kartoffeln aus eigenem Anbau, verschiedene Kürbisse vom eigenen Feld

**Obst und Gemüse:** frisches Obst und Gemüse der Saison aus regionalem Anbau

**Sonstige Produkte (Zukauf):** Honig, Nudeln, Wein, Saft, Gurken und Wurst.

Blumenfeld zum Selberschneiden (Lilien, Dahlien, Gladiolen, Sonnenblumen)





### Ihre Einkaufsmöglichkeiten

ab Hof

Hofladen

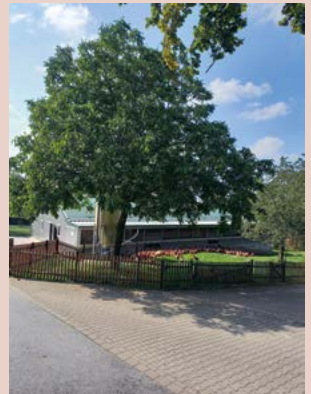
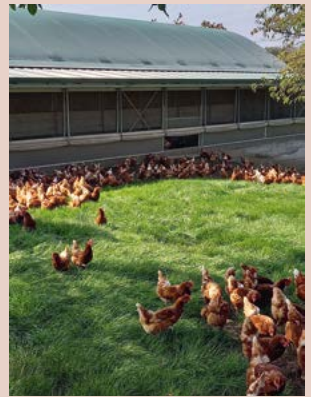
Öffnungszeiten:

Do. + Fr. 09:00 – 18:00 Uhr

Sa. 09:00 – 13:00 Uhr

an Sonn- und Feiertage geschlossen

Außerhalb der Öffnungszeiten steht Ihnen für Eier und Kartoffeln ein Verkaufsautomat zur Verfügung.





**Inhaber**  
Familie Greshake  
Im Hau 7  
42551 Velbert  
Tel.: 02051 252684  
bauernhof@gut-hixholz.de  
www.gut-hixholz.de  
facebook / Instagram  
@guthixholz



**Öffnungszeiten**  
Milch ab Hof  
Mo. – Sa. 17:30 – 18:00 Uhr

## Velbert Gut Hixholz

Im Hau 7, 42551 Velbert



### Unser Hof

Gut Hixholz ist seit 1911 in Familienbesitz. Der Milchviehbetrieb ist zudem seit 2004 ein Lern- und Erlebnisbauernhof und bietet rund ums Jahr vielseitige Mitmachveranstaltungen für Kinder, Familien und Erwachsene. Gut Hixholz beherbergt neben Kühen viele andere Bauernhoftiere. Der Besuch ist nach Terminabsprache möglich.

### Unser Angebot

**Milch/Milchprodukte:** Milch

**Sonstige Produkte:** Kürbisse, Futtergetreide für Tiere und Kaminholz (nach telefonischer Absprache)

**Weitere Angebote:** Bauernhof als Klassenzimmer, Kindergeburtstage, Mitmachtermine für Familien: Kürbiswerkstätten, Fledermausabende, Heute bin ich der Bauer, Auf du und du mit Bauers Kuh, Wintermärchen im Stall, Schweizer Frühlingsmärchen, landwirtschaftliche Führungen, Klassenfahrten

### Ihre Einkaufsmöglichkeiten

**Milch ab Hof**

**Öffnungszeiten:**

Mo. – Sa. während der Melkzeit von 17:30 – 18:00 Uhr  
Kürbisse an allen Oktobersamstagen oder nach Vorbestellung

### Gütesiegel, Zertifizierungen und Qualitätsrichtlinien

Zertifizierte Bauernhoferlebnispädagogin (LWK NRW),  
TYPISCH neanderland, Landliebe



## Velbert Hamershof

Bleibergstr. 76, 42555 Velbert

### Unser Hof

Der Hof liegt zentral zwischen Langenberg, Neviges und Velbert-Mitte. Er ist mit dem Auto sowie mit dem Bus (Haltestelle Richrath-Reuter) gut zu erreichen. Wir betreiben Legehennenhaltung sowie Direktvermarktung in der 3. Generation.

### Unser Angebot

Geflügel/Eier: Eier

Fleisch/Fleischerzeugnisse: Rindfleisch, Geflügelfleisch (Zukauf)

Gemüse

Sonstige Produkte: Nudeln, Marmeladen, Eierlikör

### Ihre Einkaufsmöglichkeiten:

ab Hof

Hofladen

Öffnungszeiten:

Mi. – Fr. 09:00 – 18:00 Uhr

Sa. 09:00 – 14:00 Uhr

**Eiertouren:** Lieferung an zwei Tagen in der Woche direkt ins Haus in alle Velberter Stadtteile, Heiligenhaus und Wuppertal-Elberfeld.



### Inhaber

Familie Gründahl

Bleibergstr. 76

42555 Velbert

Tel.: 02052 7496

E-Mail: [hamershof@t-online.de](mailto:hamershof@t-online.de)



### Öffnungszeiten

Hofladen

Mi. – Fr. 09:00 – 18:00 Uhr

Sa. 09:00 – 14:00 Uhr



## Velbert Hof zur Hellen

Windrather Str. 197, 42553 Velbert-Nevigis



### Inhaber

Ulrich Krispin,  
Alexander Mülfarth  
Windrather Str. 197  
42553 Velbert-Nevigis  
Tel.: 02053 3239

Fax: 02053 41765

### E-Mail:

willkommen@hofzurhellen.de  
www.hofzurhellen.de  
facebook / Instagram  
Hofzurhellen



### Öffnungszeiten

Selbstbedienungsladen

täglich 06:30 – 22:00 Uhr

### Unser Hof

Der Hof zur Hellen wird seit 1982 biologisch-dynamisch bewirtschaftet. Er betreibt Gemüseanbau, Rinderhaltung, Ackerbau, Hühnerhaltung, ein Hofcafé und einen Lieferservice. Im kleinen Selbstbedienungsladen gibt es ausschließlich hof-eigenes Gemüse und Eier von Zweinutzungshühnern.

### Unser Angebot

**Fleisch und Wurst**

**Geflügel/Eier:** Eier

**Milch und Molkereiprodukte (Zukauf)**

**Getreide/Backwaren:** Weizen, Dinkel und Roggen aus eigenem Anbau, Brote aus der Windrather Talbäckerei

**Kartoffeln/Gemüse:** aus eigenem Anbau

**Sonstige Produkte:** Bioladenvollsortiment

**Weitere Angebote:** Bauernhof als Klassenzimmer, Schulbauernhof, Hofcafé, Kindergeburtstage und allgemeine (Geburtstags-)Feiern

**Bio-Lieferservice mit Bioladen-Vollsortiment**



### Ihre Einkaufsmöglichkeiten

Biokisten-Lieferservice

Selbstbedienungsladen

Öffnungszeiten:

täglich 06:30 – 22:00 Uhr

### Gütesiegel, Zertifizierungen und Qualitätsrichtlinien

Demeter





**Inhaber**  
Hartmut Ehlert  
Agnes-Miegel-Weg 18  
42553 Velbert  
E-Mail: ehlerthartmut@web.de



**Öffnungszeiten**  
**Hofladen**  
Fr. ab 16:00 Uhr  
**Wochenmarkt Velbert-Mitte**  
Di. + Fr. 07:00 – 13:00 Uhr  
**Wochenmarkt**  
**Velbert-Nevigens**  
Do. 07:00 – 13:00 Uhr

## Velbert

### Landwirtschaft Ehlert

Agnes-Miegel-Weg 18, 42553 Velbert

#### Unser Hof

Der in konventionellem Landbau wirtschaftende Hof liegt in Tönisheide (Wimmersberg). Seit 1953 wird er in dritter Generation betrieben.

#### Unser Angebot

Geflügel/Eier: frische Eier aus eigener Bodenhaltung

#### Ihre Einkaufsmöglichkeiten

ab Hof

Öffnungszeiten: Fr. ab 16:00 Uhr

Wochenmarkt:

Velbert-Mitte (Am Offers), Di. + Fr. 07:00 – 13:00 Uhr

Velbert-Nevigens, Do. 07:00 – 13:00 Uhr



## Velbert Schäferei & Ziegenhof Lamberti

Flandersbacher Weg 109, 42549 Velbert

### Unser Hof

Zwischen Wülfrath und Velbert, geschützt und eingebettet in Wald, Wiesen und Feldern, liegt diese 400 Jahre alte kleine Hofstelle.

### Unser Angebot

**Fleisch/Fleischerzeugnisse:** ganze und halbe Lämmer, Lammfleisch, Wurstwaren von der Ziege und vom Schaf, Lammsalami, Pfefferbeißer, Schinken, Bratwurst

**Sonstige Produkte:** Schuheinlagen und Hüttenschuhe – hochwertige Produkte aus Schurwolle, Lammfelle, Naturseife, Rohwolle, Düngepellets, Apfelsaft, Herforder Naturseifen (Zukauf), Honig von unserer Streuobstwiese in Wülfrath Düsseldorf.

### Veranstaltungen:

Erlebnistage in der Schäferei (in Kooperation mit dem Jugendhaus Wülfrath)  
landwirtschaftliche Führungen

### Ihre Einkaufsmöglichkeiten

**Hofladen:** nach telefonischer Absprache

**Ab Hof-Verkauf:** nach telefonischer Absprache

Weinfest Düsseldorf, Wülfrath

Frischobstverkauf Haus Bürgel, Monheim am Rhein

### Gütesiegel, Zertifizierungen und Qualitätsrichtlinien

Bioland, TYPISCH neanderland



### Inhaberin

Stefanie Lamberti

Flandersbacher Weg 109

42549 Velbert

Tel.: 0152 53915862

E-Mail:

[info@schaeferei-lamberti.de](mailto:info@schaeferei-lamberti.de)

[www.schaeferei-lamberti.de](http://www.schaeferei-lamberti.de)





#### Betreiber

Judith & Peter Wiemer  
Kuhlendahler Str. 250  
42553 Velbert

Tel.: 02053 923456

Fax: 02053 923452

E-Mail: [info@spargelhof-gut-kuhlendahl.de](mailto:info@spargelhof-gut-kuhlendahl.de)

[www.spargelhof-gut-kuhlendahl.de](http://www.spargelhof-gut-kuhlendahl.de)



#### Öffnungszeiten

in der Spargelsaison

ab Hof

täglich 08:00 – 19:00 Uhr

Spargelrestaurant

siehe Homepage

## Velbert

### Spargelhof Gut Kuhlendahl

Kuhlendahler Str. 250, 42553 Velbert

#### Unser Hof

Unser Hof liegt zwischen Neviges und Langenberg. Seit 2001 bauen wir Spargel an und vermarkten ihn an unseren Verkaufsstellen am Hof und in der Region. Das hofeigene Spargelrestaurant betreiben wir in der Saison von April bis Ende Juni.

#### Unser Angebot

**Kartoffeln/Gemüse:** Spargel aus eigenem Anbau und alles was dazugehört.

**Sonstige Produkte:** Blumen zum Selbstpflücken, saisonal:

Tulpen, Pfingstrosen, Gladiolen, Sonnenblumen, Dahlien

**Weitere Angebote:** Spargelessen in unserem hofeigenen Restaurant, Nutzung Spargelschälmaschinen

#### Ihre Einkaufsmöglichkeiten

ab Hof

In der Spargelsaison täglich von 08:00 – 19:00 Uhr,  
auch sonn- und feiertags

**Weitere Verkaufsstellen:**

Wülfrather Straße, Mettmann

Gut Groß Poth, Mettmann (Diepensiepen)

**Öffnungszeiten Spargelrestaurant:**

siehe Homepage





## Wülfrath Wochenmarkt

Stadt Wülfrath  
Ordnungsamt  
Am Rathaus 1  
42489 Wülfrath  
Tel.: 02058 18238



### Wülfrath

Parkplatz Am Diek  
Samstag von 07:00 bis 13:00 Uhr

Der beliebte Wülfrather Wochenmarkt ist zentral in der Wülfrather Innenstadt, auf dem Parkplatz „Am Diek“ beheimatet. Die Angebotspalette umfasst neben Geflügel, Obst- und Gemüse u.a. auch Schlesische Wurstwaren, Eier, Brot und Antipasti-Spezialitäten. Außerdem können Textilien und frische Blumen für das Wochenende oder Pflanzen erworben werden. Beliebt ist auch der Fischwagen mit frischen Waren und Backfisch, auch zum direkten Verzehr. Hier treffen sich Wülfratherinnen und Wülfrather sowie Gäste zum Einkaufen und Klönen.



**Inhaber**  
Martin Knab  
Asbrucher Str. 96  
42489 Wülfrath  
Tel.: 02053 839600

### Öffnungszeiten

#### Hofladen

Mi.	09:00 – 13:00 Uhr
Do. + Fr.	09:00 – 13:00 Uhr 15:00 – 17:00 Uhr
Sa.	09:00 – 12:00 Uhr

## Wülfrath Gut Blumtrath

Asbrucher Str. 96, 42489 Wülfrath

### Unser Hof

Der Hof „Gut Blumtrath“ liegt an der Stadtgrenze Wülfrath/Velbert-Neviges an der Düsseldorfquelle. Seit 1872 befindet sich der Hof im Besitz der Familie Knab, die integrierten Landbau betreibt.

### Unser Angebot

Eier aus Freilandhaltung und Kartoffeln,  
Obst, Gemüse und Honig aus der Region (jeweils Zukauf)

### Ihre Einkaufsmöglichkeiten

ab Hof

Hofladen

**Öffnungszeiten:**

Mi. 09:00 – 13:00 Uhr,  
Do. + Fr. 09:00 – 13:00 Uhr und 15:00 – 17:00 Uhr,  
Sa. 09:00 – 12:00 Uhr  
(Montag, Dienstag und Sonntag geschlossen)



## Impressum

Kreis Mettmann, Der Landrat  
Düsseldorfer Straße 26  
40822 Mettmann  
[www.kreis-mettmann.de](http://www.kreis-mettmann.de)

Titelbild: Agnes Sadlowska/stock.adobe.com

Karte: Kreis Mettmann, Vermessungs- und Katasteramt 2023 (CC BY 4.0)

Fotos der Wochenmärkte: mit freundlicher Genehmigung der jeweiligen Stadt

Fotos der Höfe: mit freundlicher Genehmigung der Betreibenden

Für die dargestellten Inhalte sind die Hofbetreibenden verantwortlich

Druck: Druckerei Hitzegrad GmbH & Co. KG

7. Auflage (2.000), Oktober 2023