

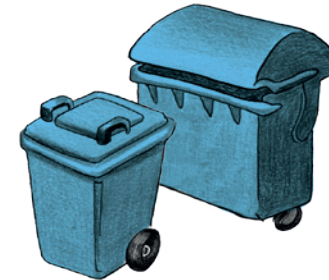
RESIDUAL WASTE | DÉCHETS RÉSIDUELS
RESTMÜLL



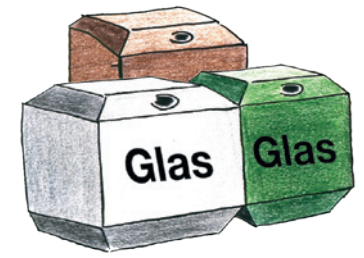
BIO WASTE | BIODÉCHETS
BIOABFALL



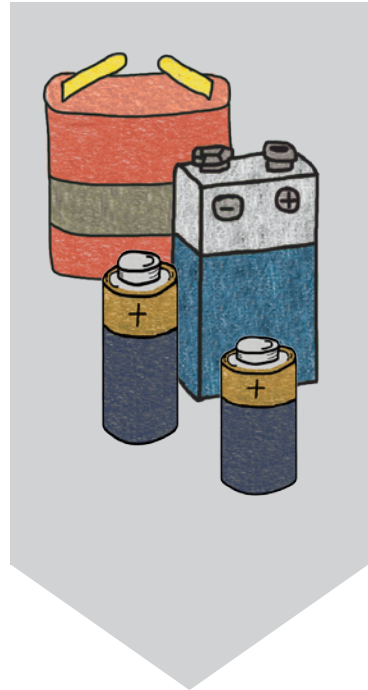
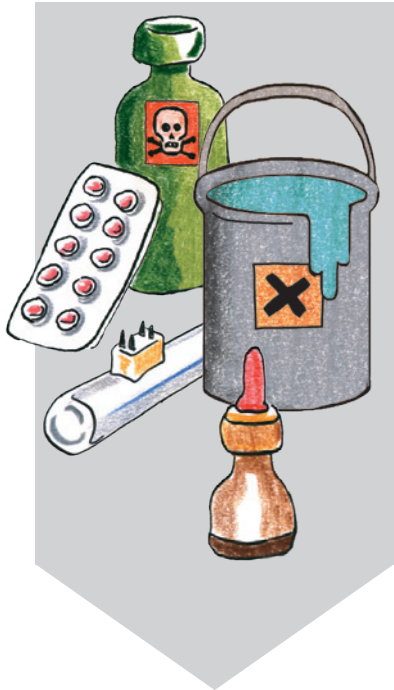
PACKAGINGS | EMBALLAGES
VERPACKUNGEN



PAPER | PAPIER
PAPIER



GLASS | VERRE
GLAS



HARMFUL SUBSTANCES | POLLUANTS
SCHADSTOFFE

BATTERIES | BATTERIES
BATTERIEN

BULKY WASTE | DÉCHETS ENCOMBRANTS
SPERRMÜLL

ELECTRICAL SCRAP | ÉLECTRIQUE
ELEKTRO

**FURTHER INFORMATION:
PLUS D'INFORMATION:**

WEITERE INFORMATIONEN

Abfallberatung Stadt Hilden
 Tel. 0 21 03 / 72 - 722
 abfallberater@hilden.de
 www.hilden.de/abfallkalender

Bulky waste and large electrical appliances must be registered with the bulky goods card from the waste calendar.



Appareils électriques et grands Encombrant doit être connecté avec la carte encombrante dans le Calendrier des déchets.

Sperrmüll und große Elektrogeräte müssen mit der Sperrgutkarte im Abfallkalender angemeldet werden.

At the Hilden recycling yard are accepted Mon. - Sat. from 8 to 12 AM scrap metal, paper, electronic scrap, green waste and other wastes.

Au centre de recyclage Hilden seront acceptés Lundi - Samedi de 8h - 12h, ferraille, vieux papier, les équipements électriques, déchets verts et d'autres déchets.

Auf dem Hildener Wertstoffhof werden Mo. - Sa. von 8 - 12 Uhr Altmetall, Altpapier, Elektroaltgeräte, Grünabfälle und andere Abfälle angenommen.

Pollutions | Polluants | Schadstoffe only on Saturday from 8 to 12 AM

Stadt Hilden - Zentraler Bauhof
Auf dem Sand 31 - 40721 Hilden