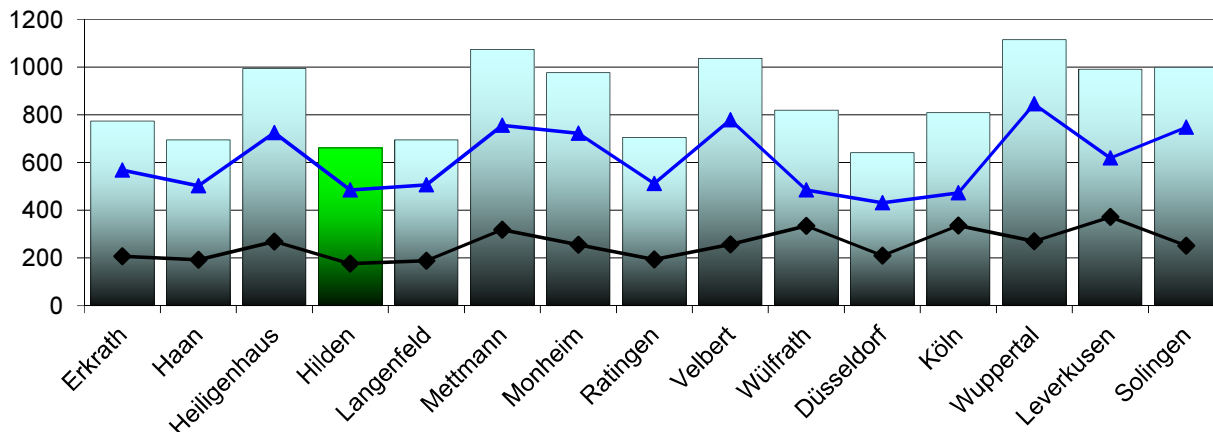


Vergleich der Abfall- und Abwassergebühren 2021 für einen 4-Personen-Haushalt



Auswahl aus 396 NRW-Kommunen: Kreis Mettmann und umliegende Großstädte

2021	Gesamt in € Abfall Abwasser für 4 Pers. / Jahr	Rest- u. Biogebühr € 120 l / 14 tägl. o. 60 l / wöchl. oder 4 Pers. je 100 kg / a		Abwassergebühr € 200 cbm Abwasser Regenwasser = 130 m²	
Erkrath	775	120 l	14 tgl.	207	568
Haan	695	120 l	14 tgl.	192	503
Heiligenhaus	994	Verwiegung		269	725
Hilden	661	120 l	14 tgl.	176	485
Langenfeld	695	60 l	wöchl.	188	506
Mettmann	1075	120 l	14 tgl.	319	756
Monheim	977	Verwiegung		255	722
Ratingen	706	120 l	14 tgl.	194	511
Velbert	1037	120 l	14 tgl.	257	780
Wülfrath	820	120 l	14 tgl.	335	485
Düsseldorf	641	60 l	wöchl.	210	431
Köln	809	60 l	wöchl.	336	473
Wuppertal	1116	Einw. Gebühr		270	846
Leverkusen	991	Einw. Gebühr		372	620
Solingen	1000	120 l	14 tgl.	252	748
Schnitt NRW	866			256	611

Annahmen der Verbrauchsgewohnheiten, die der Untersuchung zugrunde liegen:

Bei den Abwassergebühren ▲ wird ein jährlicher Verbrauch von 50 Kubikmetern pro Person gerechnet. Bei vorhandenem Niederschlagsmaßstab werden 130 qm überbaute Fläche angenommen.

Bei den Abfallgebühren ♦ werden 2021 gleiche Gefäßgrößen bei gleichem Abholturnus verglichen.

Hier wurde die 120 l Restmülltonne bei 14-täglicher Abfuhr (oder 60 l wöchentlich) - entspricht ca. 4 Personen - verglichen. Beim Einwohnermaßstab werden 4 Personen - beim Verwiegemaßstab 100 kg pro Pers. berechnet. Es wird eine 120 l Biotonne (50 kg/P) mitberechnet. Sonstige Gebühren z.B. für Sperrgut, Grünabfälle usw. wurden nicht berücksichtigt. Langenfeld und Leverkusen bieten gar keine Biotonnen an.

In Hilden kann ein 4-Personen-Haushalt bei Nutzung einer Biotonne bzw. Eigenkompostierung auch eine 80 l Restmülltonne (110 €) in Nutzung nehmen und zusätzliche Gebühren z. B. für Sperrgut fallen nicht an.

Im Kreis ME hat die Stadt Hilden die günstigste Abfall- und Abwassergebühr.

Unter o.g. Annahmen errechnet sich ein Betrag von **3,18 € pro Person und Woche** für alle o.g. Leistungen. Im Gebührenvergleich des BdSt NW wird Hilden in beiden Bereichen unter den günstigsten Städten geführt.